

# Diagnostic agricole sur la commune de Guémené-Penfao

Etat des lieux

Présentation le 17/09/2020

**a**GRICULTURES  
& TERRITOIRES  
CHAMBRE D'AGRICULTURE  
PAYS DE LA LOIRE

TERRES d'**a**VENIR

A large, stylized graphic on the right side of the slide. It features a green shape on the left, a red shape in the middle, and a brown shape on the right. The shapes are interconnected and resemble a stylized letter 'G' or a similar symbol. The text 'TERRES d'aVENIR' is positioned above the red shape.

# Sommaire

- Introduction
- Le foncier agricole
- Les productions
- Nombre d'exploitations, d'exploitants et statuts
- Diversification
- Intérêt pour les échanges parcellaires
- Enjeux liés à l'urbanisme, aux axes routiers et relations avec les habitants
- Projets liés aux bioressources
- Autres projets
- Les enjeux identifiés

# Introduction

# Organisation du diagnostic

---



- 4 jours d'entretiens individuels entre le 18 et le 25/11/19
- 81 exploitations potentielles à voir d'après le fichier initial
  - 69 entretiens réalisés (63 entretiens physiques, 6 entretiens téléphoniques)
  - 1 exploitation « non vue » mais liée à deux autres structures
  - 4 refus
  - 7 sans réponse
- 9 ont cessé leur activité + 1 en cessation d'activité
  - **Soit 71 exploitations agricoles actives sur Guémené au 31/12/2019**
  - **97% des exploitations actives vues en entretien**

# Organisation du diagnostic

---



- Pendant le confinement
  - Finalisation du travail sur logiciel de cartographie
  - Appels pour affiner au maximum les données avant traitement
  - Traitement des questionnaires qualitatifs
- Calendrier
  - Point sur l'avancée du diagnostic – présentation des premiers éléments de l'état des lieux à la commune (19/06/2020)
  - Présentation de l'état des lieux et des enjeux – confrontation des résultats avec la mairie (septembre 2020)
  - Finalisation du rapport
  - Présentation du diagnostic aux agriculteurs, co-organisation avec la mairie – détermination d'un plan d'action (octobre 2020)

# Chiffres clefs de Guémené-Penfao



- Exploitations agricoles actives : 71
- Surface moyenne d'une exploitation agricole : 119,5 ha
- Espace valorisé par l'agriculture : 8 368,92 ha soit 79,11% de la surface communale
- Orientation technico-économique de la commune : polyculture polyélevage avec une nette dominance de la production laitière
- Production laitière : 28 375 200 litres de lait / 3 941 vaches laitières
- 142 actifs agricoles (chefs d'exploitation et conjoints) + 22 salariés permanents
- Les formes sociétaires regroupent 90% des actifs agricoles (128)
- Age moyen : 47 ans
- 41% des actifs ont plus de 52 ans
- Nombre d'installations aidées depuis 2016 : 11
- Agriculture biologique : 8 exploitations (11,27%) pour 749,49 ha (8,96%)
- 8 exploitations font de la diversification

Données au 31/12/2019

# Le foncier agricole

# Terres agricoles (*atlas départemental*)



Territoire communal : 10 578ha (superficie 105,78km<sup>2</sup> / moyenne départementale 30,87km<sup>2</sup>)

Année	Surface communale (ha)	Terres agricoles (ha)	% de terres agricoles	Comparaison département (%)
1949	10 405	9 084	87,3	87,4
1999	10 566	8 744	82,8	70,1
2004	10 565	8 705	82,4	69,3
2009	10 564	8 614	81,5	68,5
2012	10 564	8 610	81,5	68,1
<b>2016</b>	<b>10 578</b>	<b>8 569</b>	<b>81,3</b>	<b>67,6</b>

(données en 2016)

Légère augmentation de la surface en forêt et milieux semi-naturels (de 9,4 à 10,4%)



# Assolement



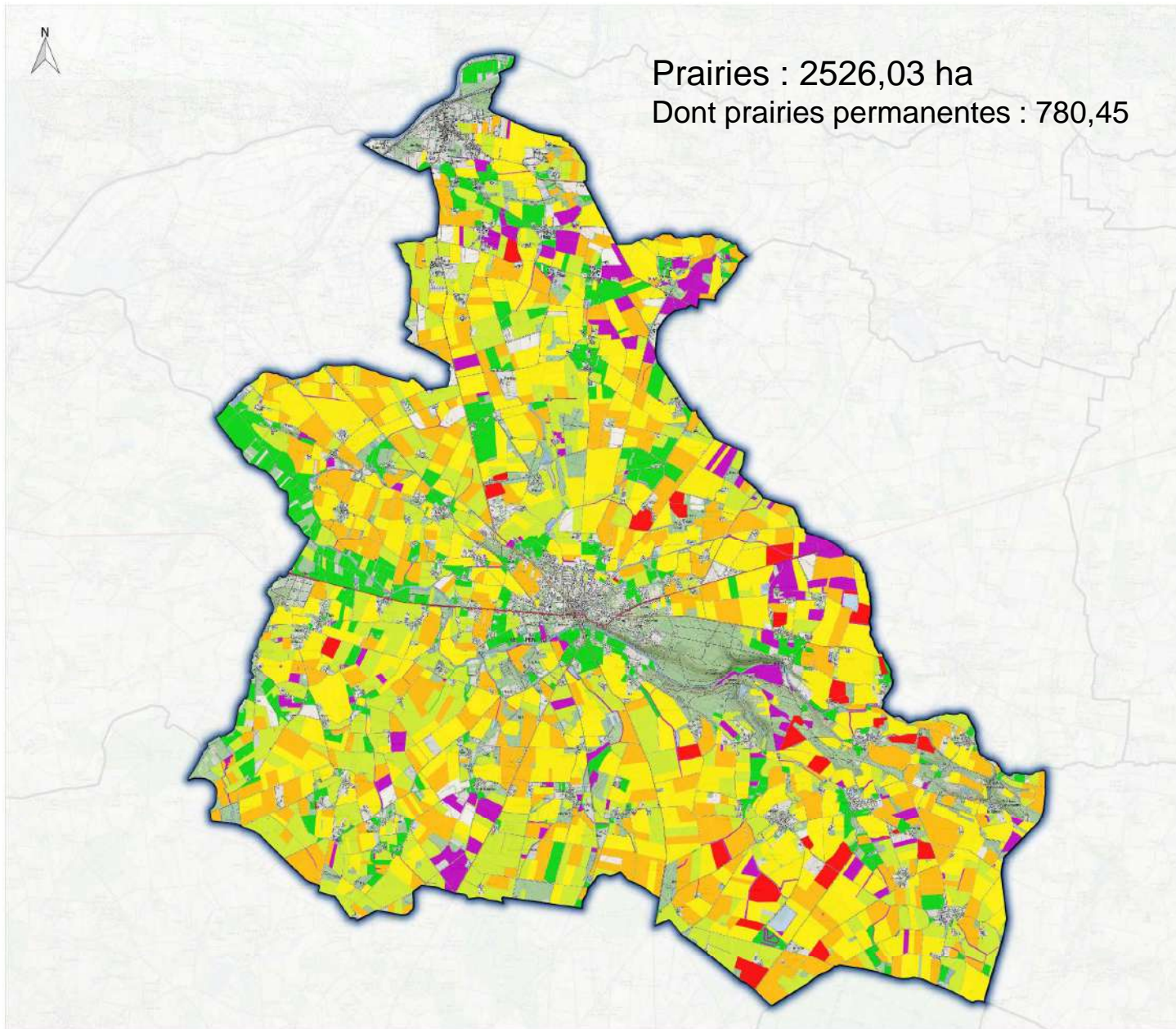
	Périmètre	1988	2000	2010	2019
<b>SAU (ha)</b>	<b>Guémené</b>	<b>8 066</b>	<b>8 012</b>	<b>8 346</b>	<b>8 368,92 *</b>
	Département	447 003	412 944	406 208	443 276 **
<b>Superficie en terres labourables (ha)</b>	<b>Guémené</b>	<b>6 660</b>	<b>7 556</b>	<b>7 834</b>	<b>7 756,42 *</b>
	Département	295 409	307 042	320 824	312 952 **
<b>Superficie toujours en herbe (ha)</b>	<b>Guémené</b>	<b>1 326</b>	<b>416</b>	<b>510</b>	<b>612,5 *</b>
	Département	128 338	83 226	66 268	105 000 **
<b>Superficie en cultures permanentes (ha)</b>	Guémené	NS	NS	NS	NS
	Département	18 712	18 319	15 194	25 324 **

**Surface moyenne d'une exploitation sur Guémené : 119,5 ha**

Surface moyenne départementale : 82 ha \*\*

Surface moyenne régionale : 79 ha \*\*

**45% de la SAU en surface fourragère**



Prairies : 2526,03 ha  
 Dont prairies permanentes : 780,45



**Diagnostic Territoire**

GUEMENE-PENFAO

**Assolement culturel 2017**

**1 - Assolement culturel 2017 :**

- Blé tendre, orge, colza, protéagineux, autres céréales
- Maïs grain et ensilage
- Légumes ou fleurs et vergers
- Prairies permanentes
- Prairies temporaires
- Fourrage, estives - landes, gel, autres oléagineux, autres cultures industrielles, divers

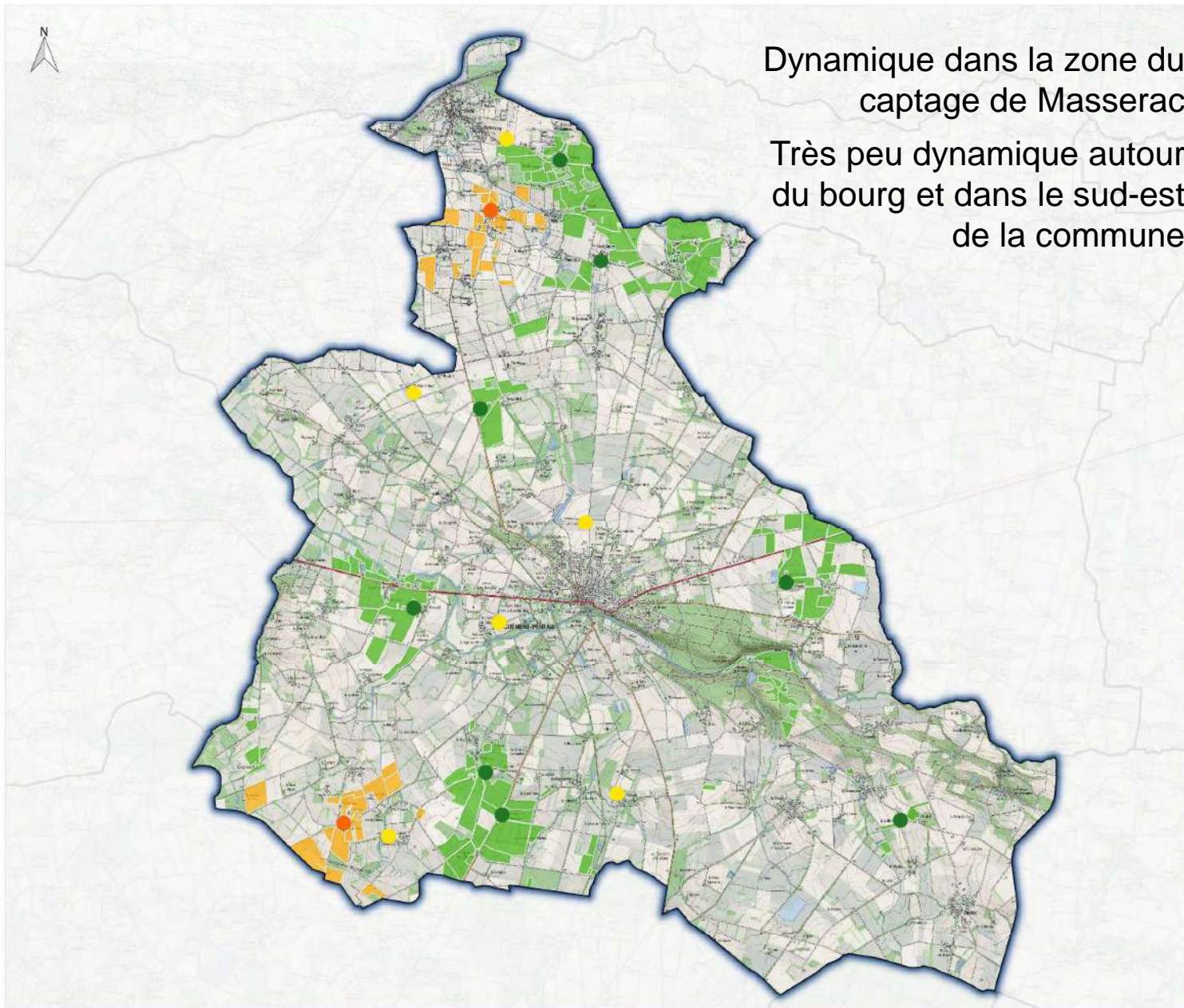
**2 - Limites administratives :**

- Limite communale

0 1 km







Dynamique dans la zone du captage de Masserac  
 Très peu dynamique autour du bourg et dans le sud-est de la commune



AGRICULTURES & TERRITOIRES  
 CHAMBRE D'AGRICULTURE  
 PAYS DE LA LOIRE

## Diagnostic Territoire

GUÉMENE-PENFAO

### Sièges et parcellaire agricoles en agriculture biologique

#### 1 - Les exploitations en agriculture biologique :

- Siège agricole en agriculture biologique
- Siège agricole en conversion
- Siège agricole en réflexion
- Parcelaire agricole en agriculture biologique
- Parcelaire agricole en conversion

#### 2 - Limites administratives :

- Limite communale

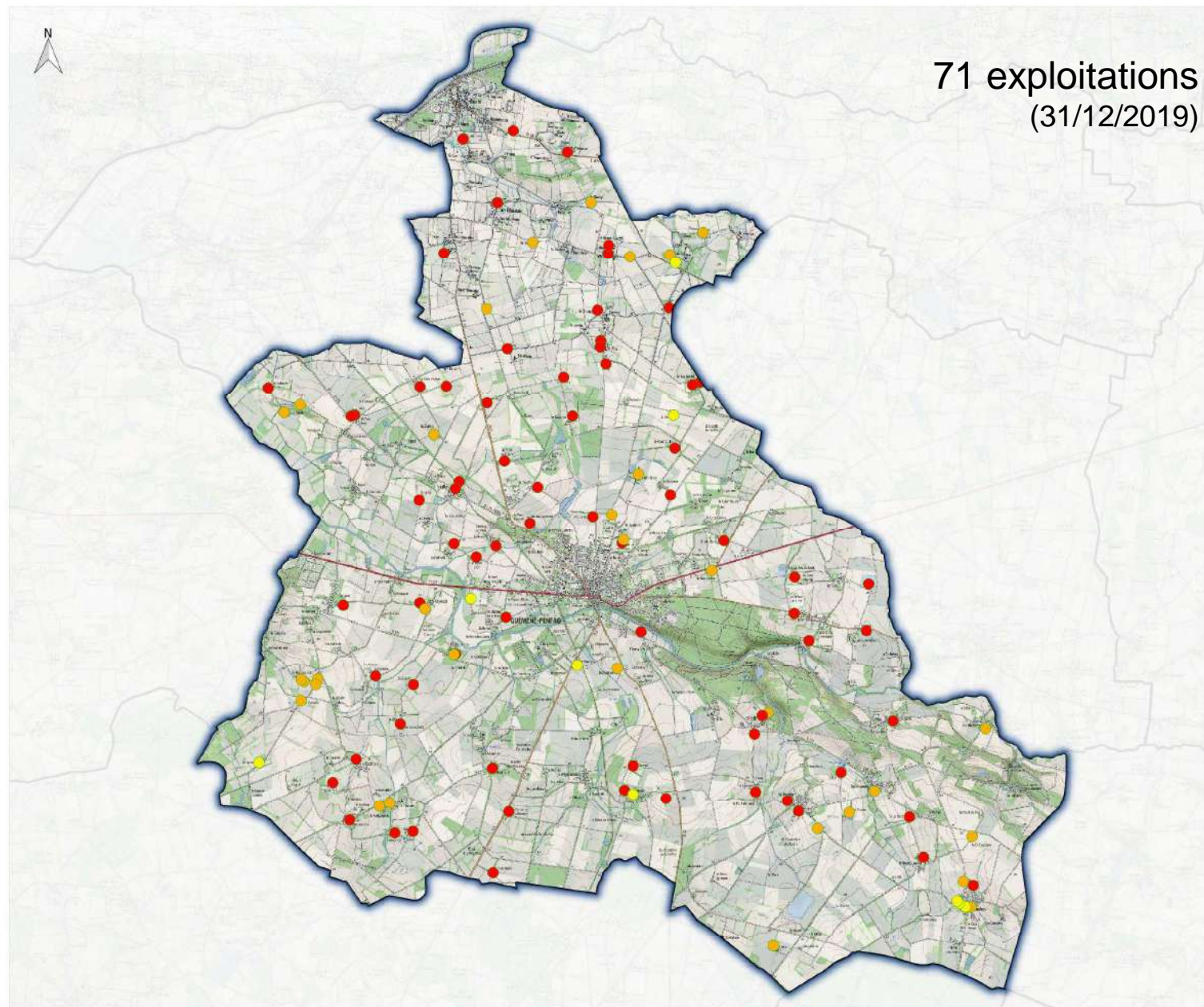
0 1 km

Source : Extrait BD ORTHO 2016©SCAN25 2015©IGN PARIS, Données Direction Proximité - CAPDL- Réalisation : SIG/CAPDL - Septembre 2020



# Les productions





71 exploitations  
(31/12/2019)



AGRICULTURES  
& TERRITOIRES  
CHAMBRE D'AGRICULTURE  
PAYS DE LA LOIRE

## Diagnostic Territoire

GUEMENE-PENFAO

### Sites d'exploitation agricole

#### 1 - Les sièges d'exploitation agricole :

- Principal
- Secondaire
- Bâti isolé (bâtiment de stockage)

#### 2 - Limites administratives :

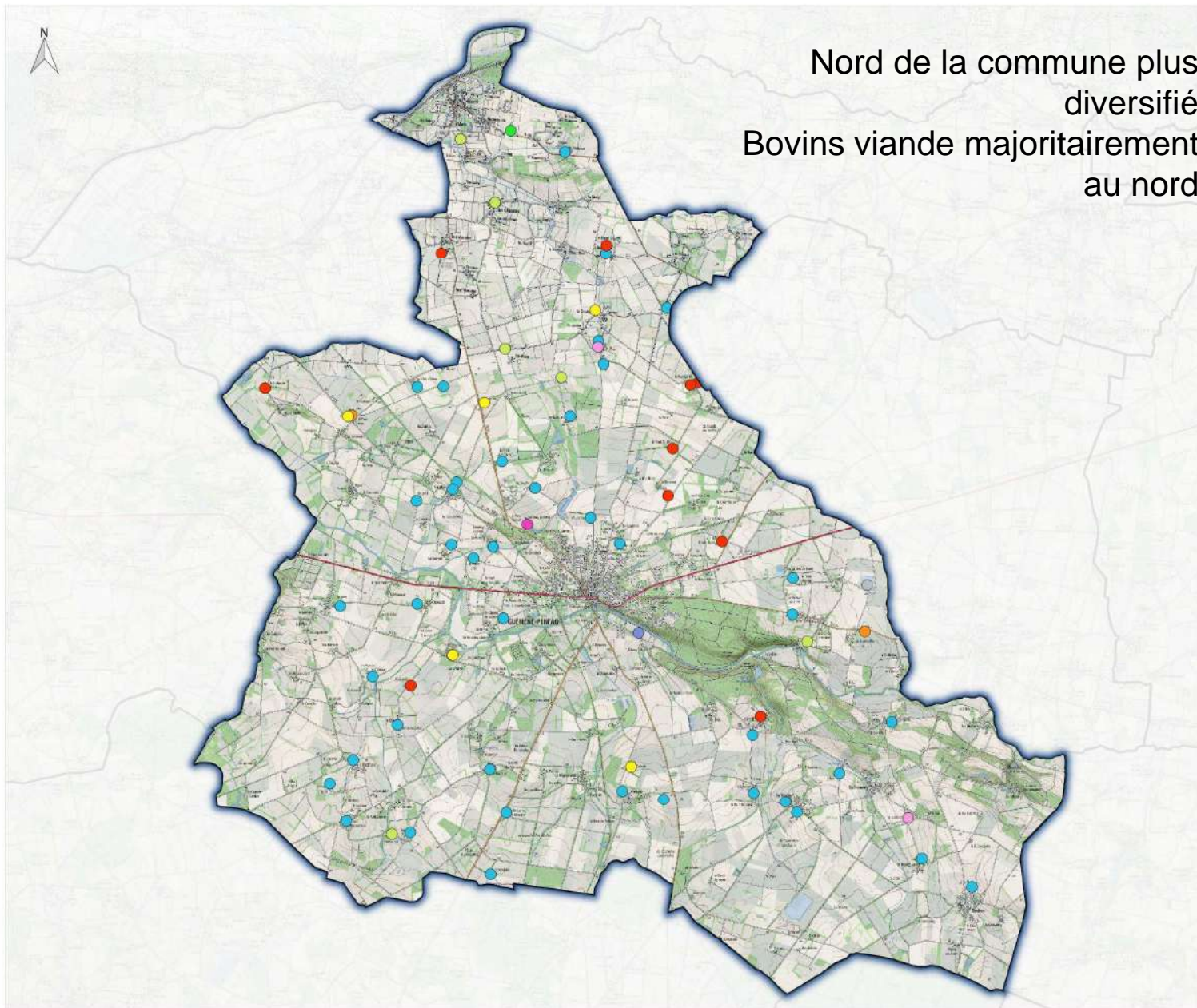
- Limite communale

0 1 km

Source : Extrait BD ORTHO 2016@SCAN25 2015@IGN PARIS, Données Direction Proximité - CAPDL- Réalisation : SIG/CAPDL - Septembre 2020







## Diagnostic Territoire

GUEMENE-PENFAO

### Production agricole principale

#### 1 - Production agricole par exploitation :

- Bovins lait
- Bovins viande
- Bovins viande-lait
- Granivores
- Autres herbivores
- Céréales et oléoprotéagineux
- Fruits et autres cultures permanentes
- Maraichage
- Exploitations non classées

#### 2 - Limites administratives :

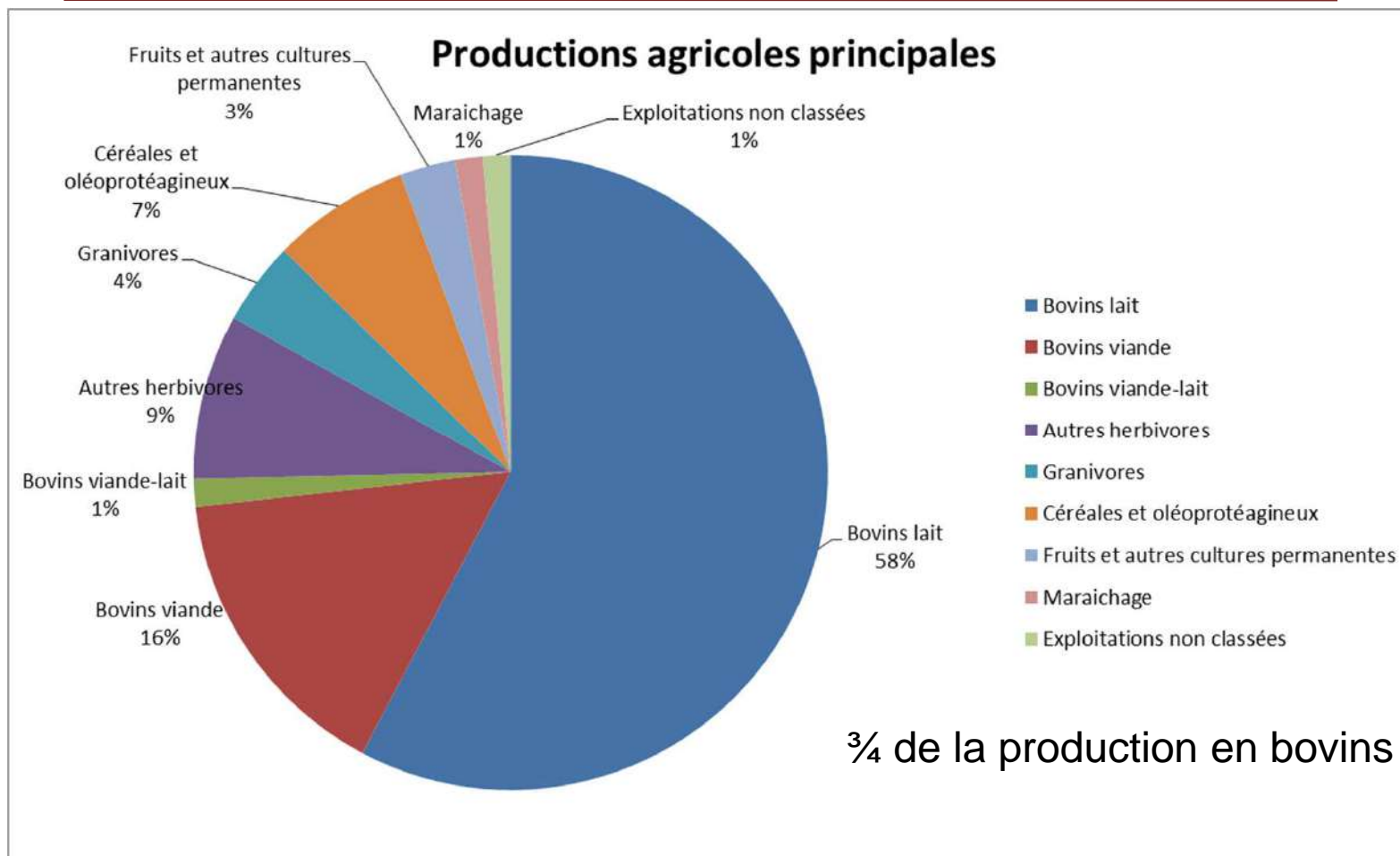
- Limite communale

0 1 km

Source : Extrait BD ORTHO 2016©SCAN25 2015©IGN PARIS, Données Direction Proximité - CAPDL- Réalisation : SIG/CAPDL - Septembre 2020



# Productions agricoles principales



Orientation technico-économique de la commune : polyculture et polyélevage (Source : RGA)

# Productions animales : ateliers principaux



Production principale	Nombre d'exploitations	Cheptel 2019
<b>Bovin-lait (nombre de vache laitières productives)</b>	41	3 941 *
<b>Bovin-viande (nombre de bovins total)</b>	11	3 103 *
<b>Bovin viande-lait</b>	1	-
<b>Chèvres (laitières)</b>	2	590
<b>Ovins, caprins</b>	1	-
<b>Equin</b>	3	?
<b>Porcins</b>	3	Truies : 1 015 Places engraissement : 11 120
<b>Volailles</b>	0	

	Périmètre	1988	2000	2010	2019
<b>Nombre de vaches laitières (vaches productives)</b>	<b>Guémené</b>	<b>4 998</b>	<b>3 513</b>	<b>3 515</b>	<b>3 941 *</b>
	Département	176 346	127 207	121 327	127 670 **

➤ Cheptel laitier reste stable



# Productions animales : tous ateliers



Production	Nombre d'exploitations	Cheptel 2019	Labels
<b>Bovin-lait (nombre de vache laitières productives)</b>	44	3 941 *	6 bio
<b>Bovin-viande (nombre de bovins total)</b>	41	3 103 *	
<b>Bovin viande-lait</b>	1	-	
<b>Chèvres (laitières)</b>	2	590	(1 bio sur productions végétales)
<b>Ovins/caprins</b>	1	-	
<b>Equin</b>	3	?	
<b>Porcins</b>	5	Truies : 1 015 Places engraissement : 11 120	1 démarche CCP
<b>Poulets</b>	5	2780 m2	1 Label Rouge
<b>Dinde et dindons</b>	1	-	-

# Productions végétales



Production principale	Nombre d'exploitations	Labels
<b>Céréales et oléoprotéagineux</b>	5	1 bio
<b>Fruits et autres cultures permanentes</b>	2	1 bio
<b>Maraîchage</b>	1	
<b>Exploitations non classées</b>	1	

16 exploitations ont un atelier maraîchage

- 12 légumes plein champ (140 ha) (*manque la surface de 2 exploitations*)
- 4 légumes industrie (75,5ha) (*manque la surface d'une exploitation*)

En contrat avec la CECAB (marque DAUCY), pour la production de petit pois et flageolet

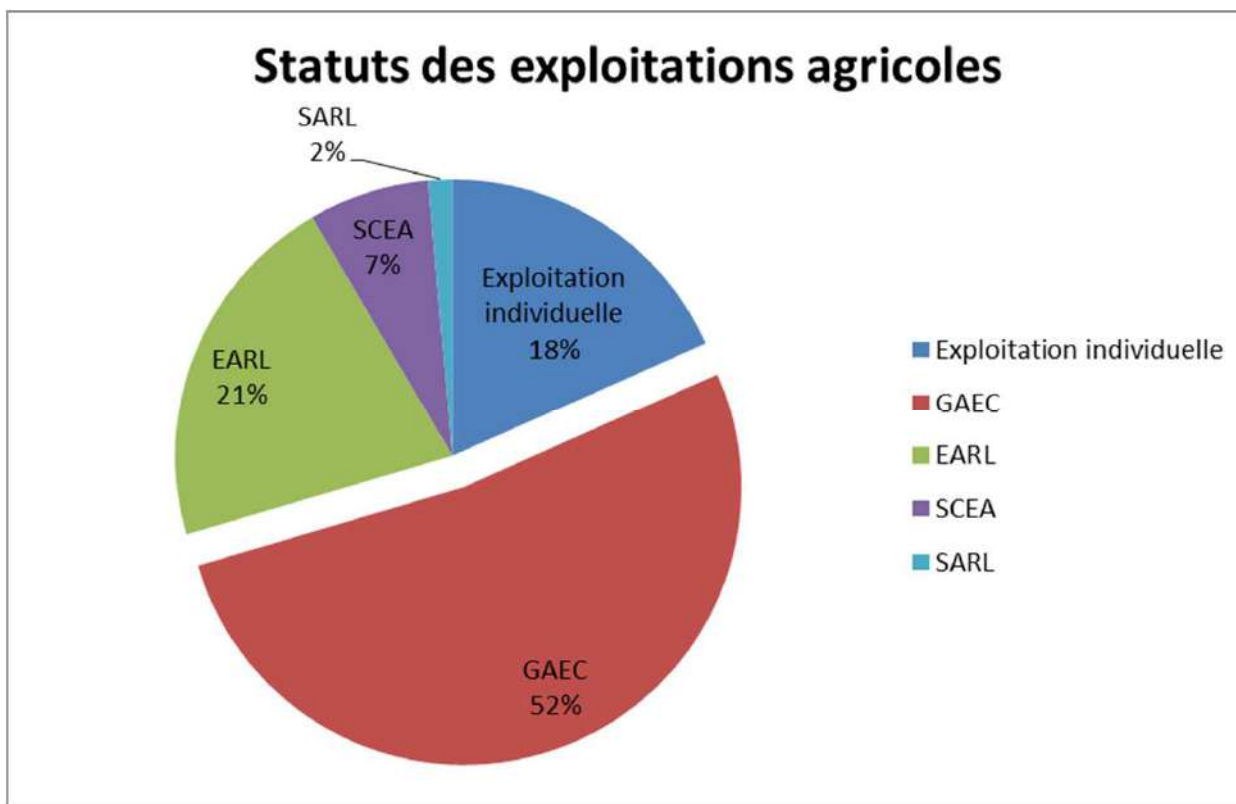
# Nombre d'exploitations, exploitants et statuts

# Exploitations, exploitants et statuts



	Périmètre	1988	2000	2010	2019
<b>Nb d'exploitations</b>	<b>Guémené</b>	<b>238</b>	<b>134</b>	<b>106</b>	<b>71 *</b>
	Département	18 889	11 038	6 540	4 394 **
Dont EI	<b>Guémené</b>	203	75	33	13 *
	Département	17 442	8 483	3 464	1 629 **
Dont GAEC	<b>Guémené</b>	28	25	31	37 *
	Département	942	940	1004	2 925 **
Dont EARL	<b>Guémené</b>	-	-	-	15 *
	Département	15	1169	1512	1 508 **
Dont autres	<b>Guémené</b>	-	-	-	6 *
	Département	-	-	-	756 **
<b>Nb d'exploitants</b>	<b>Guémené</b>	<b>278</b>	<b>203</b>	<b>186</b>	<b>142 *</b>
	Département	20 594	13 368	9 382	6 816 **
Nb de salariés	<b>Guémené</b>	40	S	26	22 *
	Département	2 987	3 522	3 948	3 823(CDI) **

# Statuts des exploitations agricoles



## 71 exploitations

- 13 EI
- 37 GAEC
- 15 EARL
- 5 SCEA
- 1 SARL

## 142 actifs agricoles

- 13 exploitants individuels
- 129 dans une structure sociétaire

## 22 salariés permanents

En systèmes laitiers et porcins

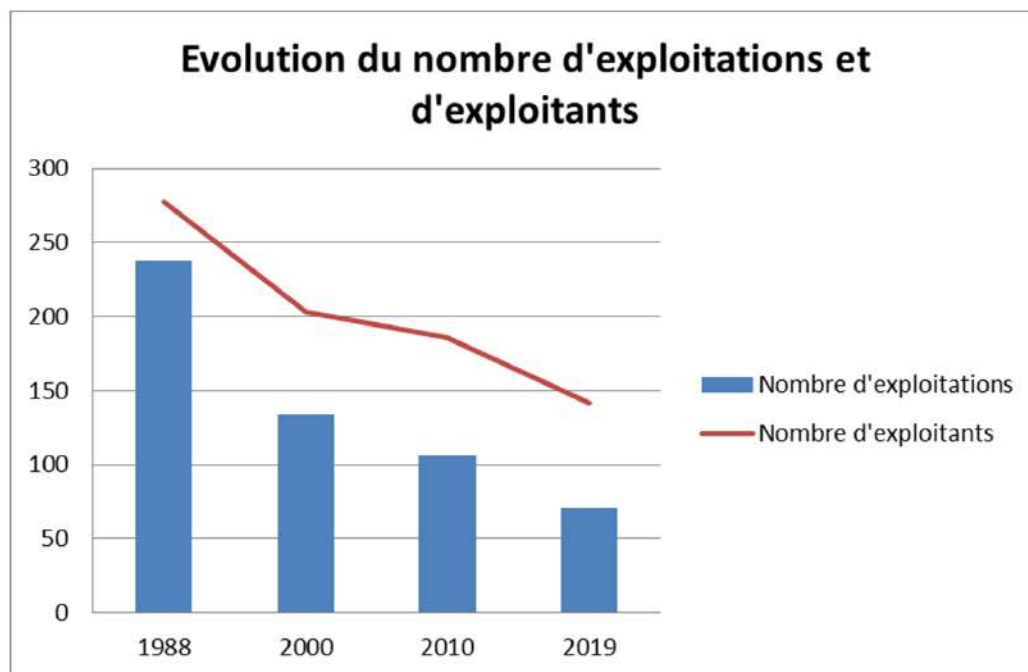
82% des exploitations en société  
(→ lien avec les  $\frac{3}{4}$  en production bovine ??)

# Evolution du nombre d'exploitations



Le nombre d'exploitants diminue moins vite que le nombre d'exploitations → agrandissement des structures, augmentation du nombre de sociétés

+ Pas d'évolution de l'orientation technico-économique



En 30 ans, diminution par :

- 3,4 du nombre d'exploitations (70%),
- 2 du nombre d'exploitants (49%)

(Département : nb exploitations/4,3 et nb d'exploitants/3)

# Age des exploitants



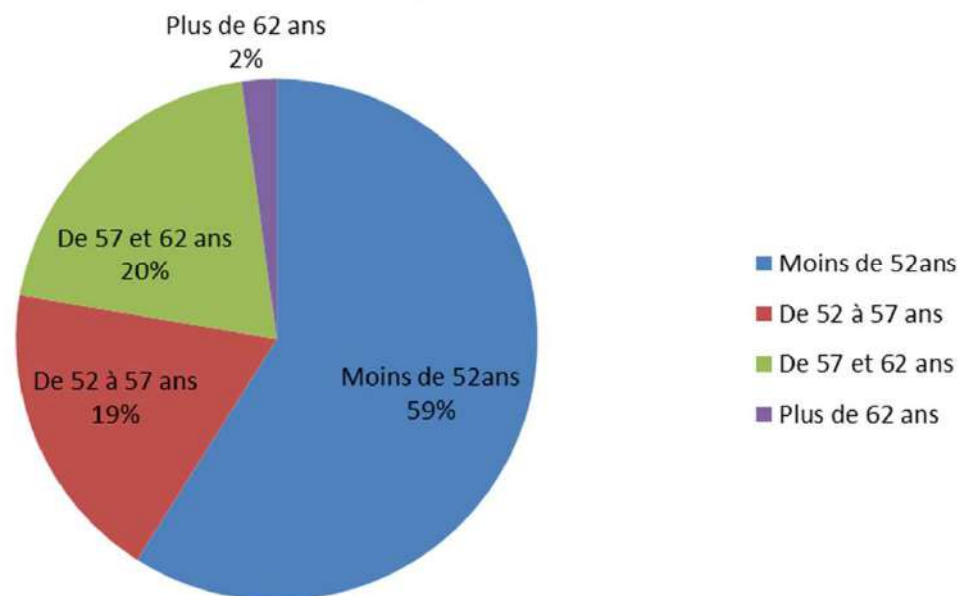
142 actifs agricoles

Sur les 139 âges connus :

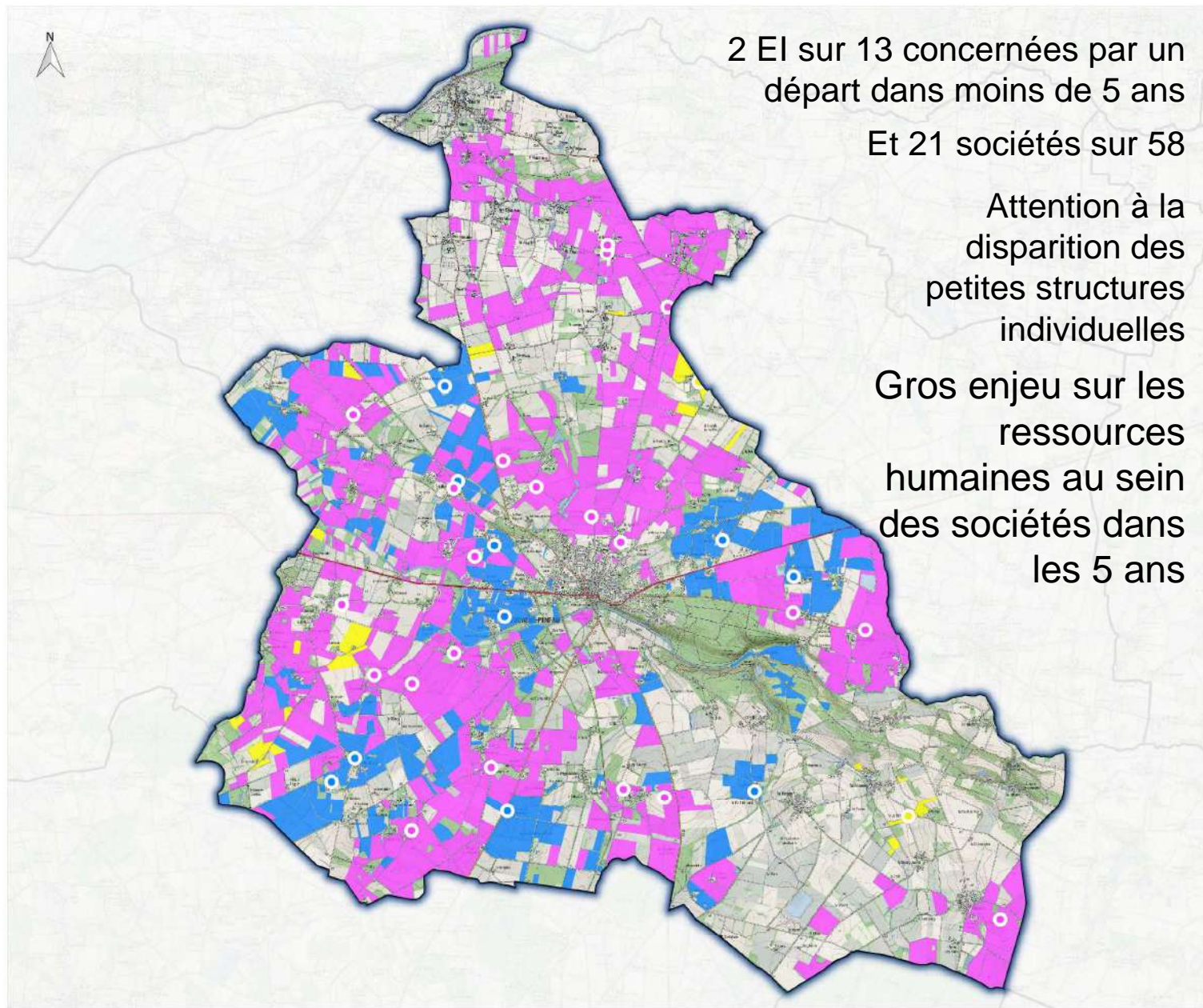
- 82 ont moins de 52 ans
- 26 ont entre 52 et 57 (10 ans de la retraite)
- 28 ont entre 57 et 62 (5 ans de la retraite)
- 3 ont plus de 62 ans

57 exploitants (41%) sont à 10 ans ou moins de la retraite

Répartition des exploitants par tranches d'âge







2 EI sur 13 concernées par un départ dans moins de 5 ans

Et 21 sociétés sur 58

Attention à la disparition des petites structures individuelles

Gros enjeu sur les ressources humaines au sein des sociétés dans les 5 ans



## Diagnostic Territoire

GUEMENE-PENFAO

### Transmission repérage des cédants agricoles

#### 1 - Les sièges d'exploitation agricole :

- Départ dans les 5 ans de la structure individuelle
- Départ dans les 5 ans d'au moins un associé de la structure en société
- Départ dans les 10 ans de la structure individuelle
- Départ dans les 10 ans d'au moins un associé de la structure en société

#### 2 - Le parcellaire agricole :

- Départ dans les 5 ans de la structure individuelle
- Départ dans les 5 ans d'au moins un associé de la structure en société
- Départ dans les 10 ans de la structure individuelle
- Départ dans les 10 ans d'au moins un associé de la structure en société

#### 3 - Limites administratives :

- Limite communale

0 1 km





# Installations aidées



	2016	2017	2018	2019	Total (4 ans)
Exploitation individuelle	-	2	-	1	3
GAEC	2	1	2	2	7
EARL	-	1	-	-	1
<b>Total</b>	<b>2</b>	<b>4</b>	<b>2</b>	<b>3</b>	<b>11</b>

	2016	2017	2018	2019	Total (4 ans)
Issu du milieu agricole	2	2	1	1	6
Non issu du milieu agricole	-	2	1	2	5
<b>Total</b>	<b>2</b>	<b>4</b>	<b>2</b>	<b>3</b>	<b>11</b>

# Installations aidées



	2016	2017	2018	2019	Total (4 ans)
Bovin lait	2	-	2	2	6
Bovin allaitant	-	1	-	-	1
Culture de vente	-	1	-	-	1
Taurillons, bœufs	-	-	-	1	1
Veaux de boucherie	-	1	-	-	1
Atelier de transformation	-	1	-	-	1
<b>Total</b>	<b>2</b>	<b>4</b>	<b>2</b>	<b>3</b>	<b>11</b>

En 2019 : 3 installations → 2 en bovins lait, 1 en taurillons/bœufs

Données du pôle installation-transmission

# Aides à l'installation

---



Les aides à l'installation visent à soutenir financièrement les jeunes agriculteurs. Cette aide est financée par les crédits européens sur le FEADER et des crédits nationaux.

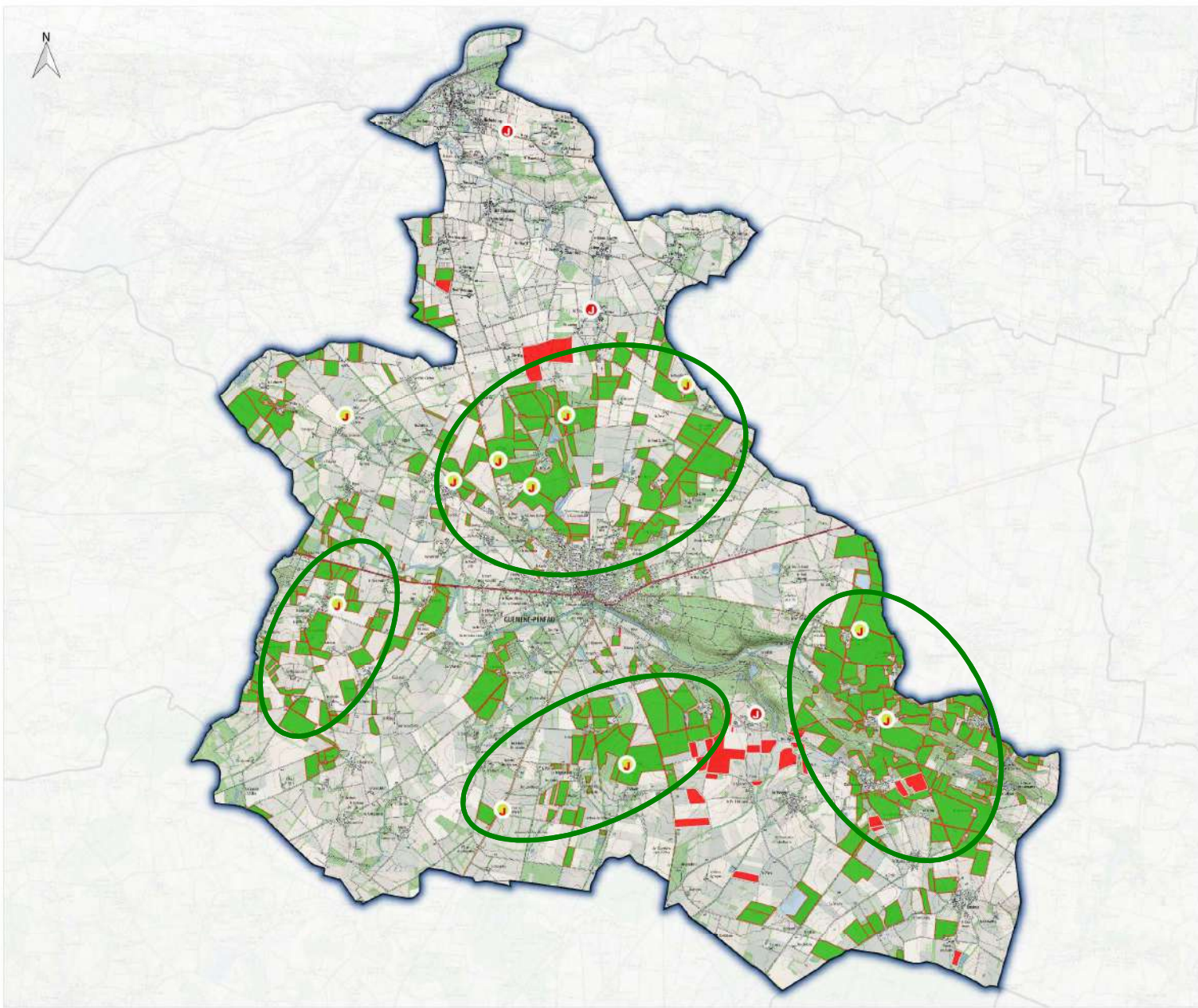
Les conditions d'accès :

- **S'installer pour la première fois** comme chef d'exploitation individuel ou en société.
- **Être âgé de plus de 18 ans et de moins de 40 ans** au moment de la présentation de la demande d'aides à l'installation.
- Disposer de la capacité professionnelle, attestée par la **possession d'un diplôme agricole** conférant le niveau IV et par la possession **d'un plan de professionnalisation personnalisé (PPP)**.
- Présenter un **plan d'entreprise (PE)** sur 4 ans (prouver un revenu au moins égal à un SMIC net annuel à son terme).

Le bénéficiaire s'engage notamment pendant 4 ans minimum à :

- Rester chef d'exploitation ;
- Tenir une comptabilité de gestion ;
- Mettre en œuvre son Plan d'Entreprise.

*(Ministère de l'agriculture et de l'alimentation)*



## Diagnostic Territoire

GUEMENE-PENFAO

### Présence d'un jeune sur l'exploitation agricole

#### 1 - Les sièges d'exploitation agricole :

- 1 Présence d'un jeune de moins de 30 ans dans la structure individuelle
- 2 Présence d'un jeune de moins de 30 ans dans la structure en société

#### 2 - Le parcellaire agricole :

- Présence d'un jeune de moins de 30 ans dans la structure individuelle
- Présence d'un jeune de moins de 30 ans dans la structure en société

#### 3 - Limites administratives :

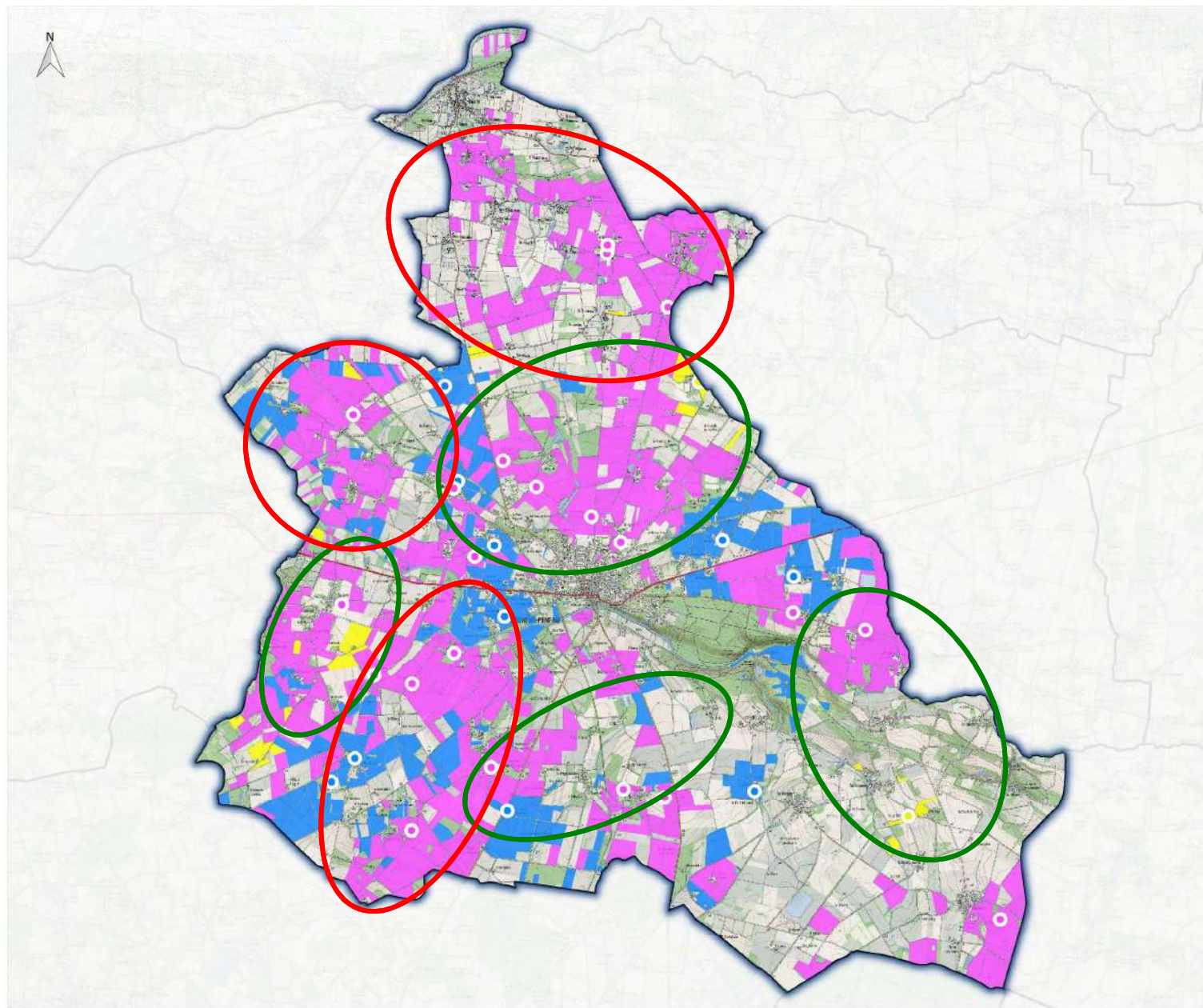
- Limite communale

0 1 km

Source : Extrait BD ORTHO 2016@SCAN25 2015@IGN PARIS, Données Direction Proximité - CAPDL- Réalisation : SIG/CAPDL - Juin 2020







**AGRICULTURES  
& TERRITOIRES**  
CHAMBRE D'AGRICULTURE  
PAYS DE LA LOIRE

## Diagnostic Territoire

GUEMENE-PENFAO

### Transmission repérage des cédants agricoles

#### 1 - Les sièges d'exploitation agricole :

- Départ dans les 5 ans de la structure individuelle
- Départ dans les 5 ans d'au moins un associé de la structure en société
- Départ dans les 10 ans de la structure individuelle
- Départ dans les 10 ans d'au moins un associé de la structure en société

#### 2 - Le parcellaire agricole :

- Départ dans les 5 ans de la structure individuelle
- Départ dans les 5 ans d'au moins un associé de la structure en société
- Départ dans les 10 ans de la structure individuelle
- Départ dans les 10 ans d'au moins un associé de la structure en société

#### 3 - Limites administratives :

- Limite communale

0 1 km

Source : Extrait BD ORTHO 2016@SCAN25 2015@IGN PARIS, Données Direction Proximité - CAPDL- Réalisation : SIG/CAPDL - Juin 2020





Projets organisationnels


1 - Sites agricoles et projet organisationnel :

-  Association
-  Embauche
-  Installation
-  Transmission
-  Association - Embauche
-  Installation - Embauche
-  Transmission - Embauche
-  Diminution main d'oeuvre

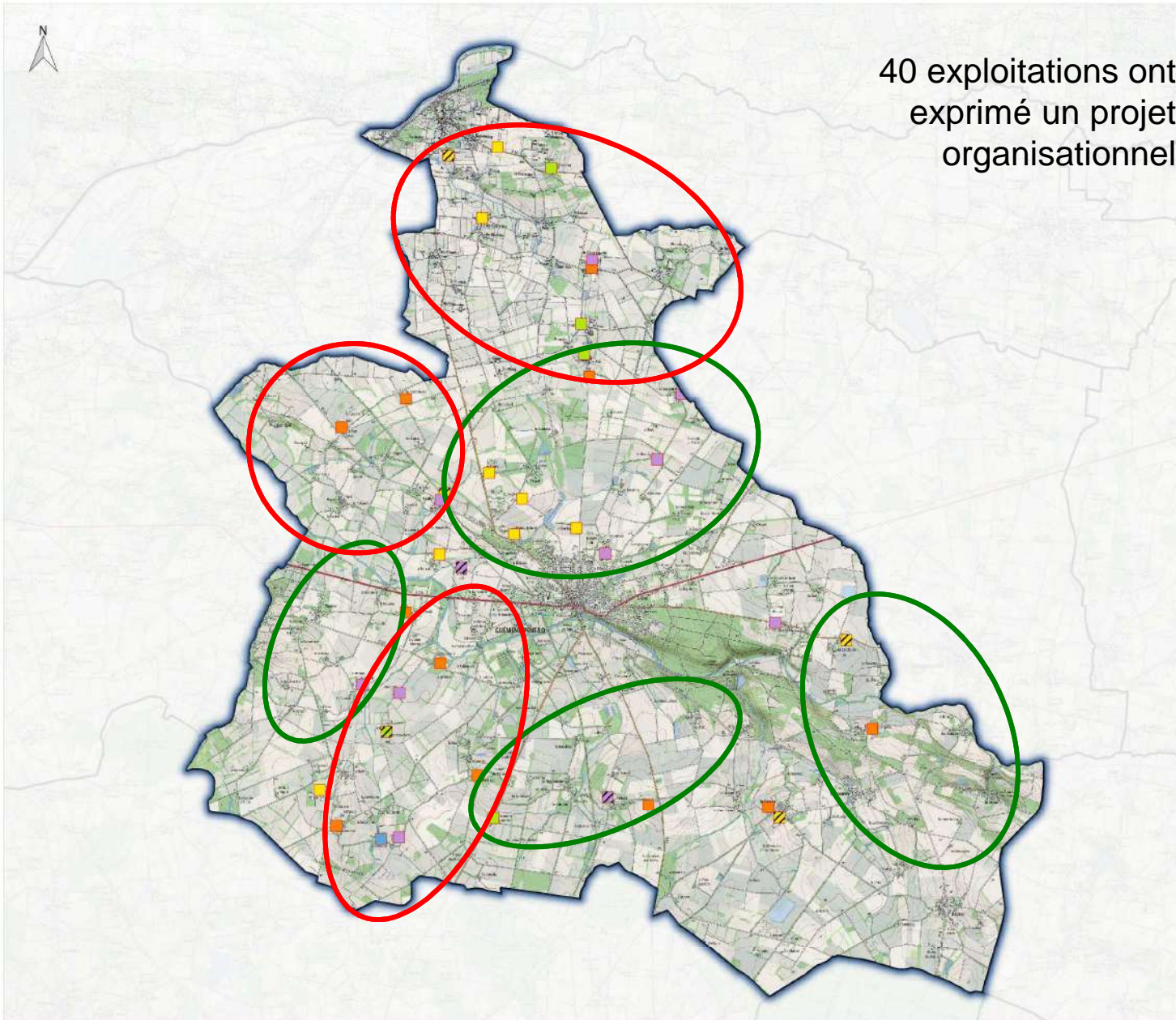
2 - Limites administratives :

-  Limite communale

0 1 km



40 exploitations ont  
exprimé un projet  
organisationnel



# Diversification

# Circuits courts

---



## **Commercialisation en circuit court** (6 exploitations)

- *viande de bœuf, pain et huile de colza*
- *fraises et légumes*
- *viande de bœuf et de volaille*
- *arboriculture, maraîchage et viande de bœuf*
- *produits non alimentaires*
- *maraîchage*



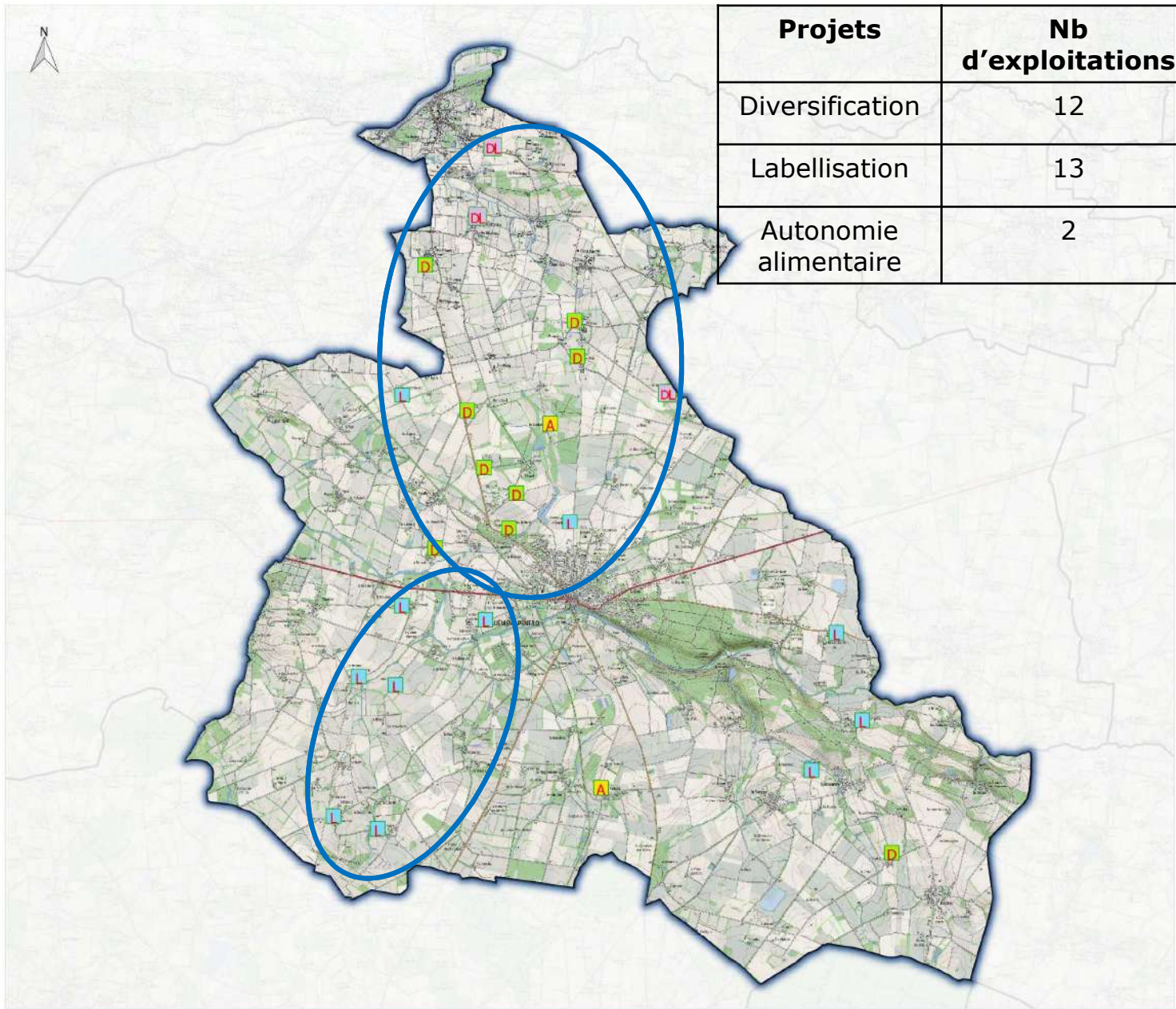
# Diversification

---



## **Accueil à la ferme** (2 exploitations)

- *accueil d'enfants à la ferme (programme départemental)*
- *pédagogie et animation*



Projets	Nb d'exploitations
Diversification	12
Labellisation	13
Autonomie alimentaire	2



**Diagnostic Territoire**

GUEMENE-PENFAO

**Autres projets**

**1 - Sites agricoles et autres projets :**

- A Autonomie alimentaire
- D Diversification
- DL Diversification et labellisation
- L Labellisation

**2 - Limites administratives :**

- Limite communale

0 1 km

Source : Extrait BD ORTHO 2016©SCAN25 2015©IGN PARIS, Données Direction Proximité - CAPDL- Réalisation : SIG/CAPDL - Septembre 2020

# Projets de diversification

---



## **Développement de la vente directe (5)**

- *fraises et légumes*
- *viande de bœuf*
- *viande de bœuf et de volaille*
- *réflexion pour la viande*
- *réflexion pour la viande*

## **Diversification des productions (5)**

- *aménagement de l'espace fournil, magasin et stockage, développement de la production d'huile de colza et de lin*
- *création atelier taurillon*
- *réflexion sur l'évolution des productions (en fonction de la recherche d'associés)*
- *création atelier miel, augmentation fruits et légumes*
- *création ateliers maraîchage et vaches allaitantes*

## **Ouverture au public (2)**

- *ouverture au public*
- *réflexion sur gîte agricole*

# Projets de labellisation

---



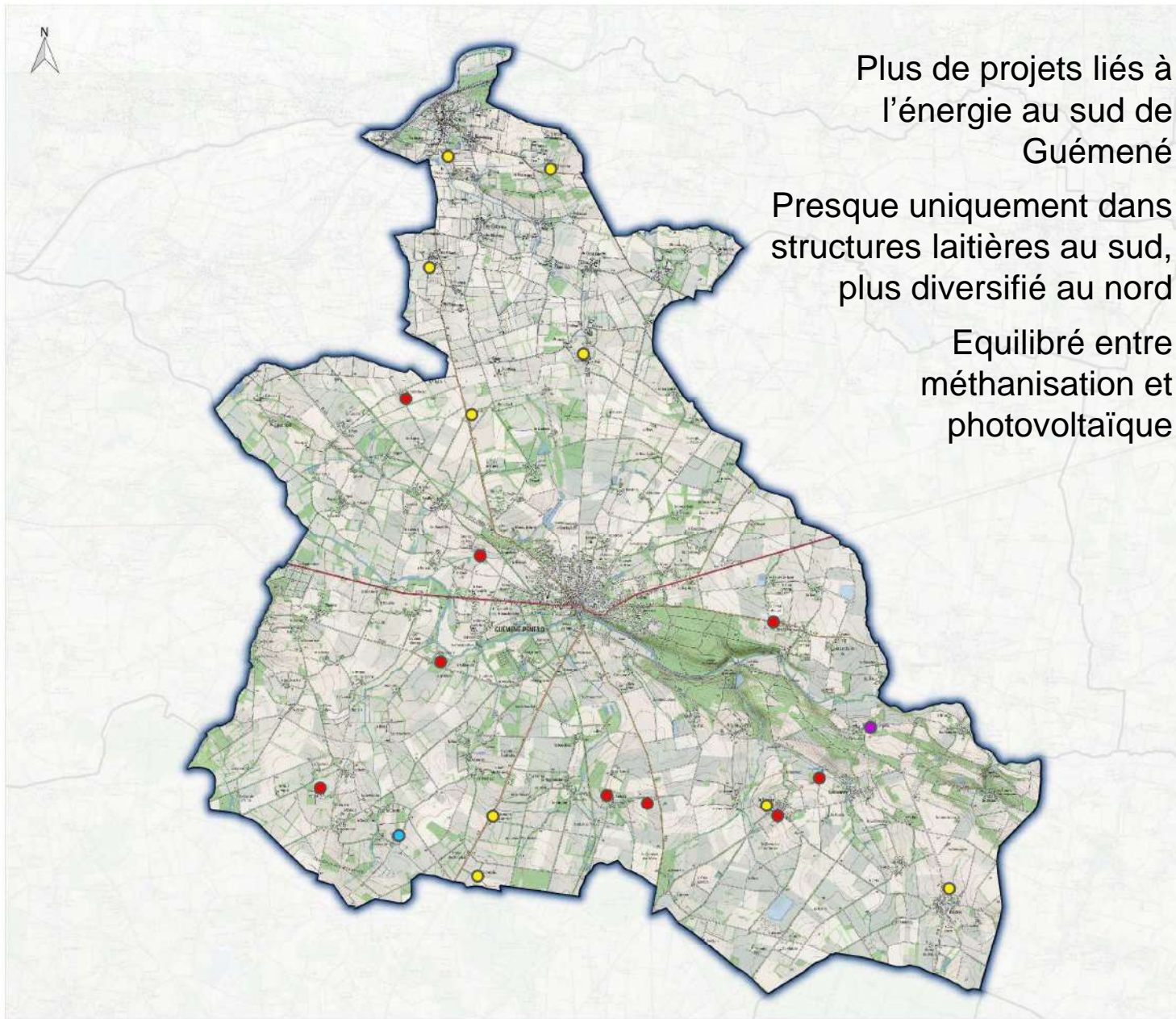
## **Passage à l'agriculture biologique (7)**

- *en cours de conversion*
- *en cours de conversion*
- *souhait*
- *souhait (mais pas assez de terres directement pâturables)*
- *réflexion dans les 10 ans*
- *réflexion (étude déjà réalisée)*
- *réflexion*

## **Réflexions sur les autres labels (6)**

- *volailles*
- *volailles*
- *bœuf (Angus)*
- *bœuf*
- *vaches laitières*
- *porcs (Nouvelle Agriculture)*





Plus de projets liés à l'énergie au sud de Guéméné

Presque uniquement dans structures laitières au sud, plus diversifié au nord

Equilibré entre méthanisation et photovoltaïque



## Diagnostic Territoire

GUÉMENE-PENFAO

### Projets en énergie

#### 1 - Sites agricoles et projet en énergie :

- Projet éolien
- Projet de méthanisation
- Projet de photovoltaïque
- Projet de photovoltaïque et de méthanisation collective

#### 2 - Limites administratives :

- Limite communale

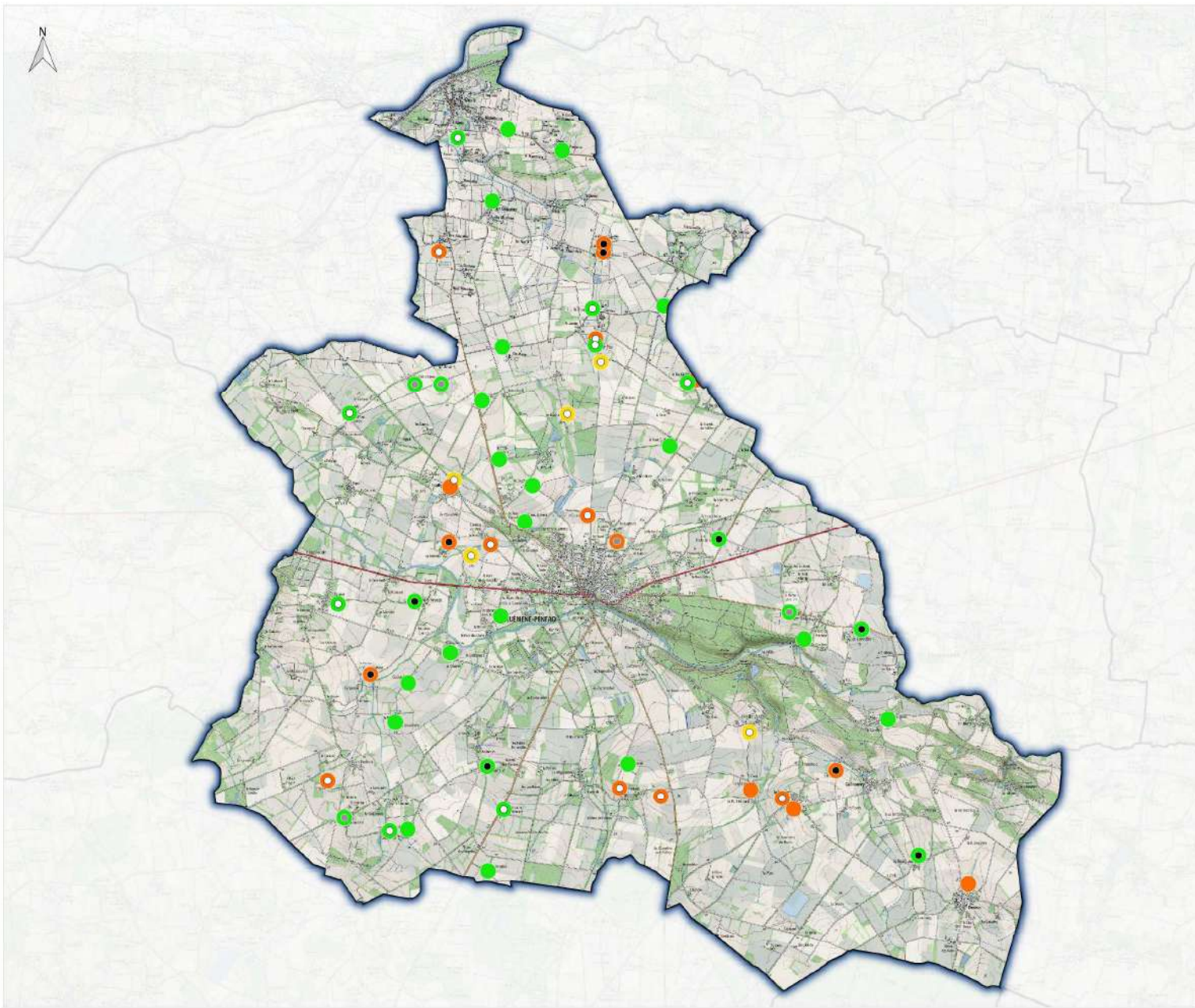
0 1 km

Source : Extrait BD ORTHO 2016©SCAN25 2015©IGN PARIS, Données Direction Proximité - CAPDL- Réalisation : SIG/CAPDL - Septembre 2020



# Intérêt pour les échanges parcellaires





## Diagnostic Territoire

GUEMENE-PENFAO

### Intérêt pour des échanges parcelaire et type de parcelaire agricole

#### 1 - Intérêt pour des échanges parcelaires :

- oui
- oui (déjà fait)
- déjà fait

#### 2 - Type de parcelaire agricole :

- Dispersé
- Emietté
- Regroupé

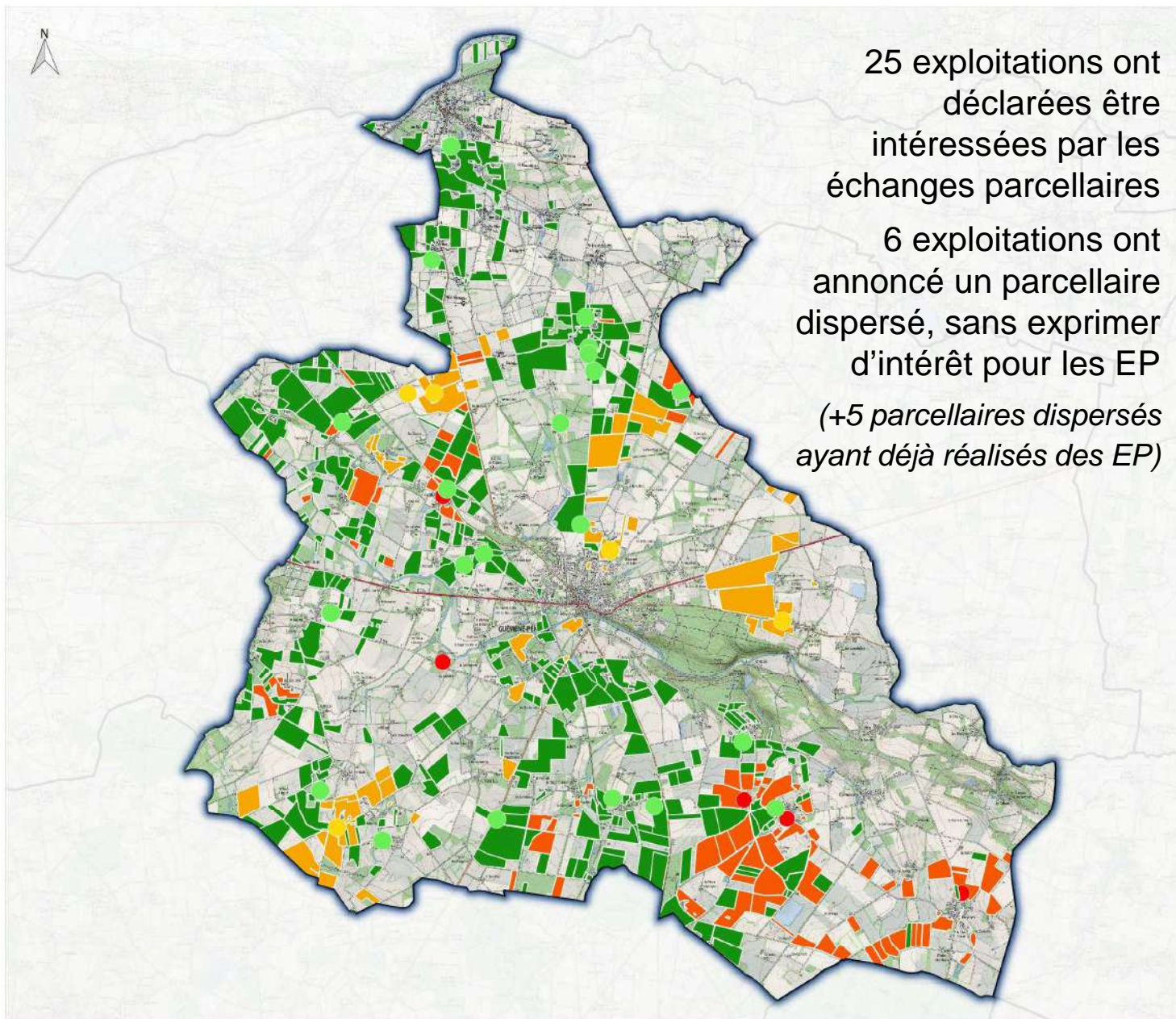
#### 3 - Limites administratives :

- Limite communale

0 1 km

Source : Extrait BD ORTHO 2016@SCAN25 2015@IGN PARIS, Données Direction Proximité - CAPDL- Réalisation : SIG/CAPDL - Septembre 2020





25 exploitations ont  
déclarées être  
intéressées par les  
échanges parcellaires

6 exploitations ont  
annoncé un parcellaire  
dispersé, sans exprimer  
d'intérêt pour les EP  
(+5 parcellaires dispersés  
ayant déjà réalisés des EP)



AGRICULTURES  
& TERRITOIRES  
CHAMBRE D'AGRICULTURE  
PAYS DE LA LOIRE

## Diagnostic Territoire

GUÉMENE-PENFAO

### Intérêt pour des échanges parcellaire et type de parcellaire agricole

#### 1 - Intérêt pour des échanges parcellaires :

- Siège d'exploitation agricole ayant répondu 'oui'
- Siège d'exploitation agricole ayant répondu 'oui' (déjà fait)
- Siège d'exploitation agricole qui ont un parcellaire dispersé et qui ne souhaitent pas effectuer d'échange parcellaire
- Parcellaire concerné par les 'oui'
- Parcellaire concerné par les 'oui' (déjà fait)
- Parcellaire dispersé

#### 2 - Limites administratives :

- Limite communale

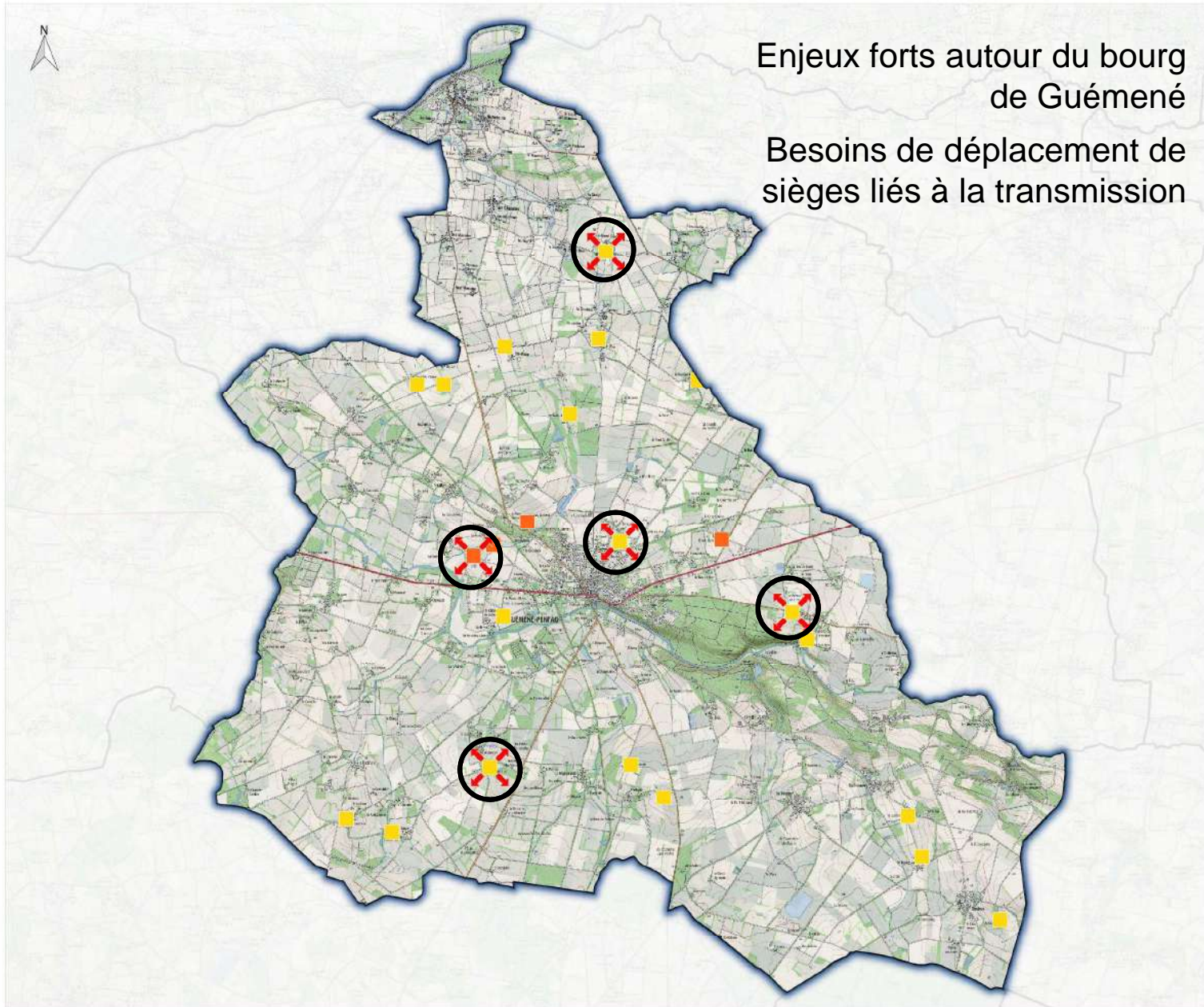
0 1 km

Source : Extrait BD ORTHO 2016©SCAN25 2015©IGN PARIS, Données Direction Proximité - CAPDL- Réalisation : SIG/CAPDL - Septembre 2020





# Enjeux liés à l'urbanisme, aux axes routiers et relations avec les habitants



# Enjeux forts autour du bourg de Guéméné

## Besoins de déplacement de sièges liés à la transmission






### Diagnostic Territoire

GUÉMENE-PENFAO

### Enjeux liés à l'urbanisme

#### 1 - Enjeux et sièges d'exploitation agricole :

-  Besoin de déplacement de siège
-  Enjeux fort (proximité siège)
-  Enjeux faible

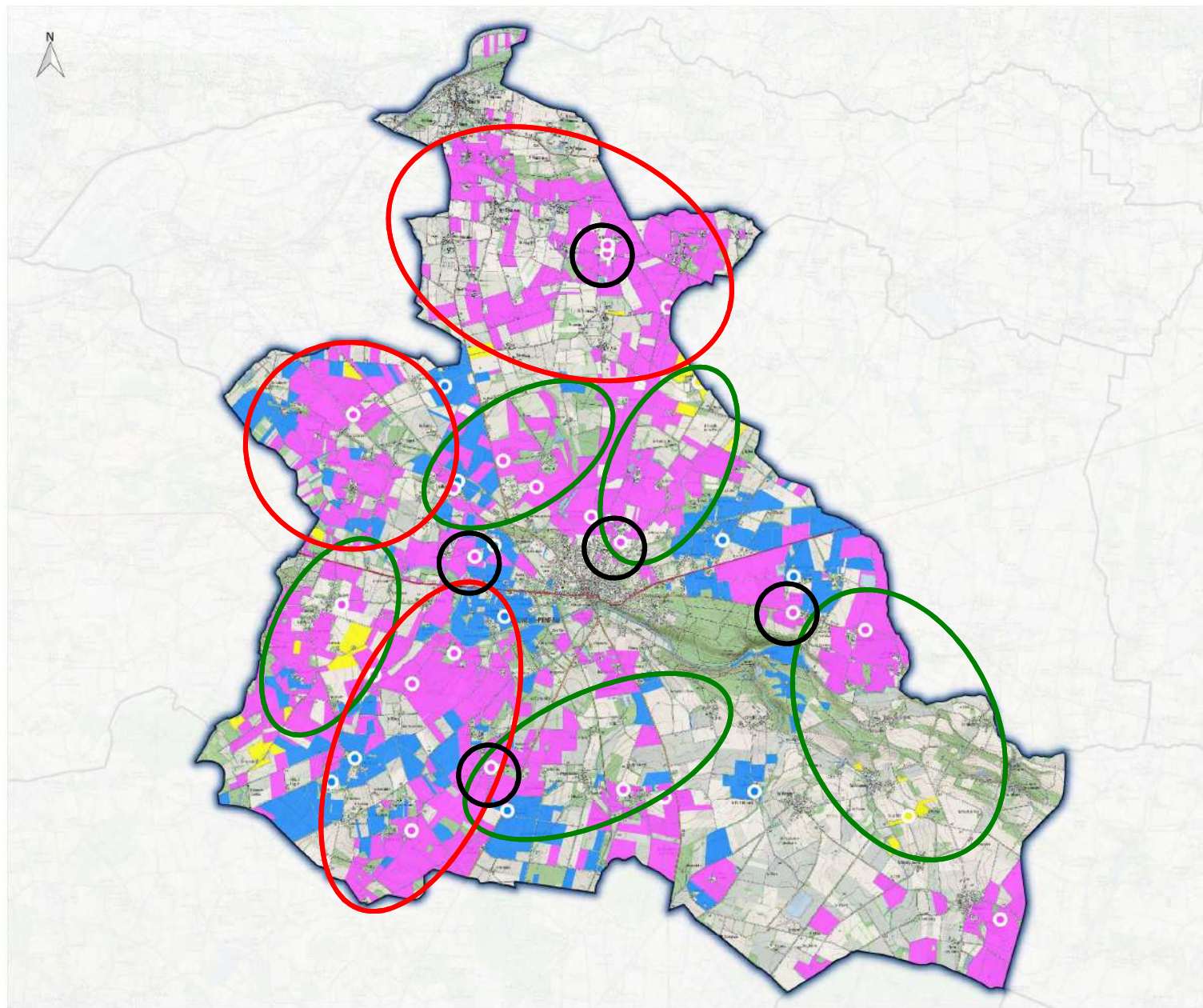
#### 2 - Limites administratives :

-  Limite communale

0 1 km

Source : Extrait BD ORTHO 2016©SCAN25 2015©IGN PARIS, Données Direction Proximité - CAPDL- Réalisation : SIG/CAPDL - Juin 2020





**AGRICULTURES  
& TERRITOIRES**  
CHAMBRE D'AGRICULTURE  
PAYS DE LA LOIRE

## Diagnostic Territoire

GUEMENE-PENFAO

### Transmission repérage des cédants agricoles

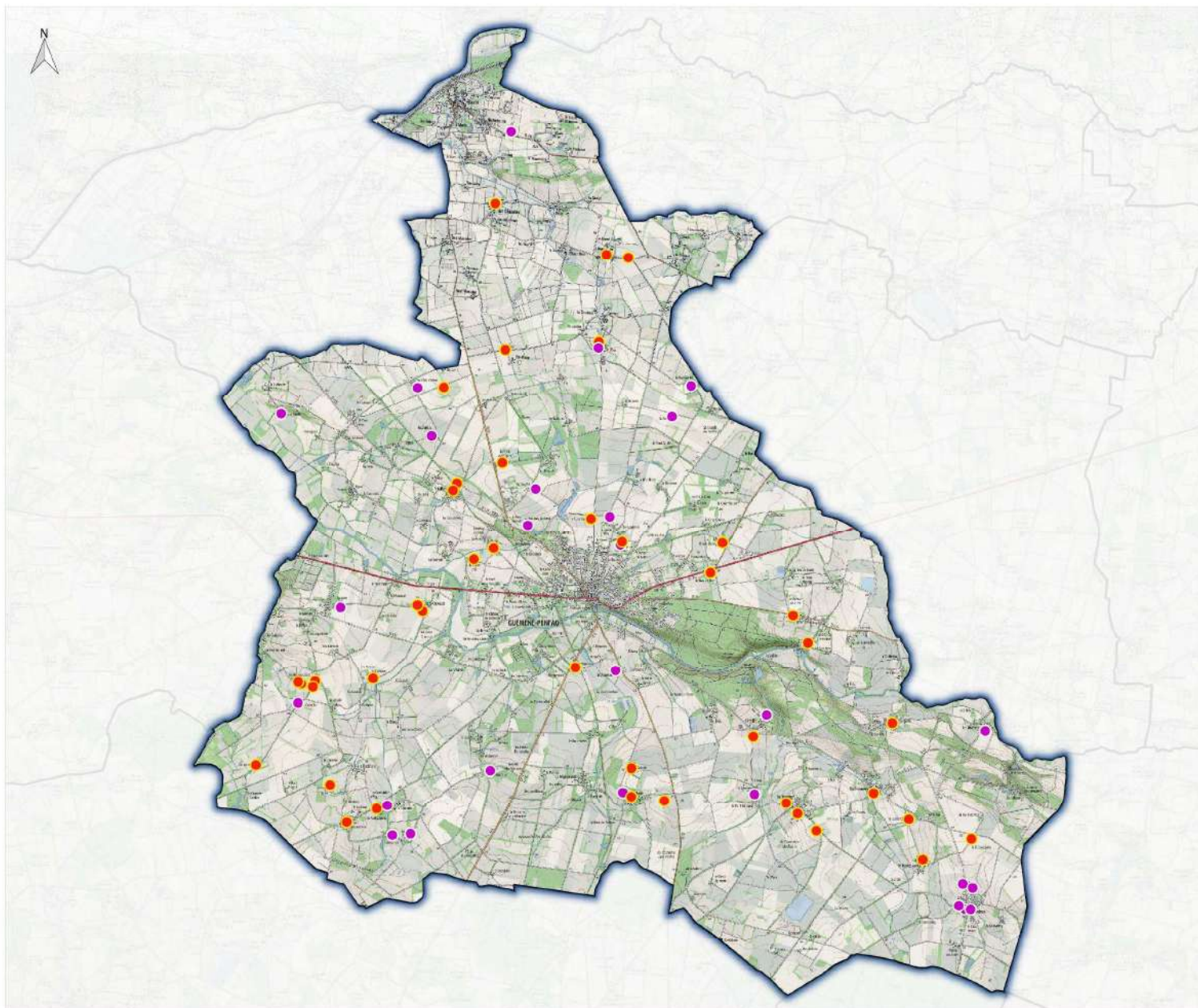
- 1 - Les sièges d'exploitation agricole :**
- Départ dans les 5 ans de la structure individuelle
  - Départ dans les 5 ans d'au moins un associé de la structure en société
  - Départ dans les 10 ans de la structure individuelle
  - Départ dans les 10 ans d'au moins un associé de la structure en société
- 2 - Le parcellaire agricole :**
- Départ dans les 5 ans de la structure individuelle
  - Départ dans les 5 ans d'au moins un associé de la structure en société
  - Départ dans les 10 ans de la structure individuelle
  - Départ dans les 10 ans d'au moins un associé de la structure en société
- 3 - Limites administratives :**
- Limite communale

0 1 km

Source : Extrait BD ORTHO 2016@SCAN25 2015@IGN PARIS, Données Direction Proximité - CAPDL- Réalisation : SIG/CAPDL - Juin 2020







## Diagnostic Territoire

GUEMENE-PENFAO

### Proximité des tiers

1 - Les sièges des exploitations agricoles :

- Tiers à moins de 50 mètres
- Tiers entre 50 et 100 mètres

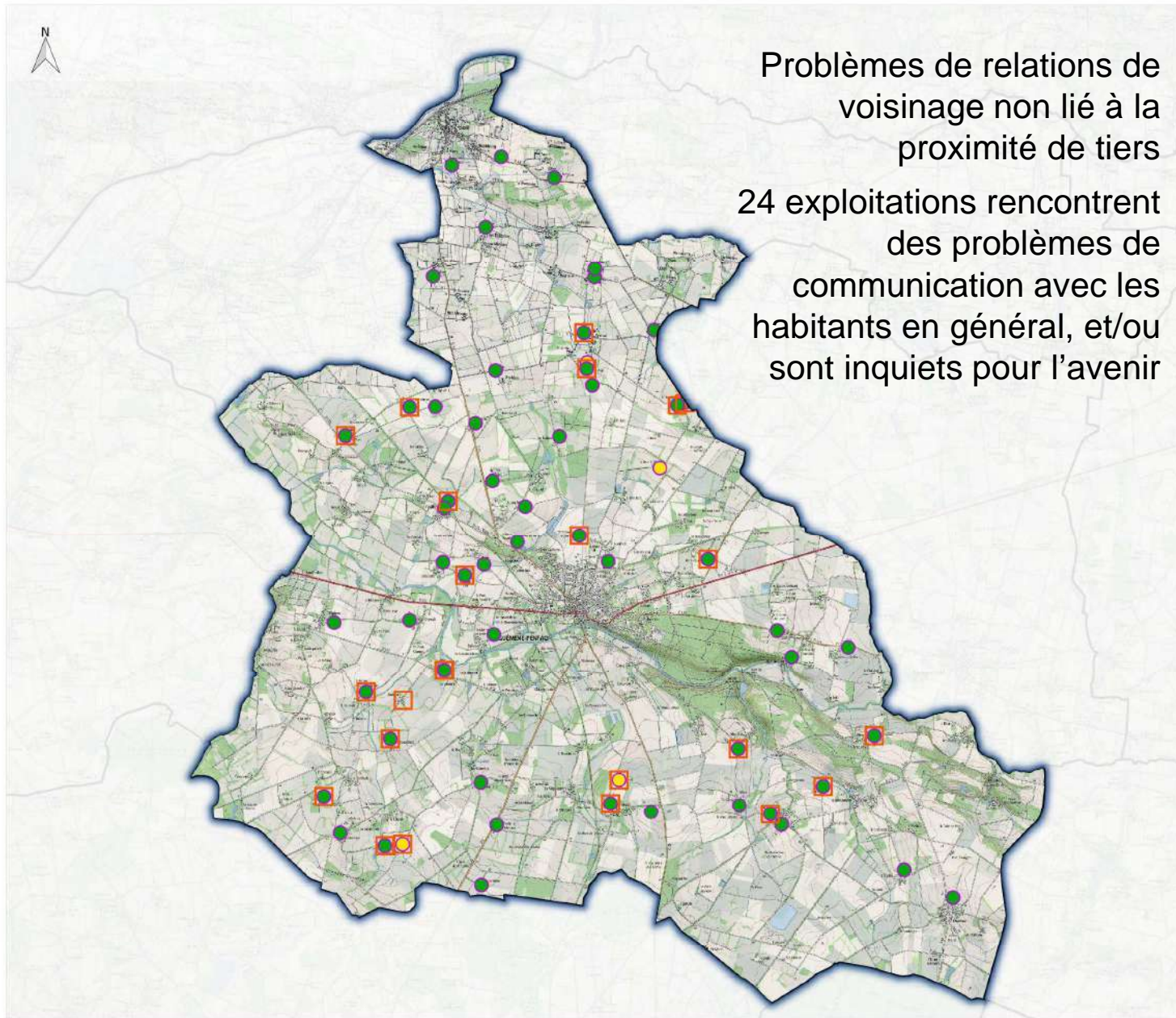
2 - Limites administratives :

- Limite communale

0 1 km

Source : Extrait BD ORTHO 2016©SCAN25 2015©IGN PARIS, Données Direction Proximité - CAPDL- Réalisation : SIG/CAPDL - Septembre 2020





## Diagnostic Territoire

GUÉMENE-PENFAO

### Voisinage et inquiétudes autour du site d'exploitation

#### 1 - Relation de voisinage autour du site :

- Bonnes et très bonnes relations de voisinage
- Problèmes de relations de voisinage

#### 2 - Problème de communication avec la population :

- oui

#### 3 - Limites administratives :

- Limite communale

0 1 km



Source : Extrait BD ORTHO 2016©SCAN25 2015©IGN PARIS, Données Direction Proximité - CAPDL- Réalisation : SIG/CAPDL - Septembre 2020







## Diagnostic Territoire

GUÉMENE-PENFAO

### Problèmes liés au cheminement agricole


#### 1 - Problèmes liés au cheminement agricole :

-  Circulation agricole difficile
-  Sortie de ferme dangereuse

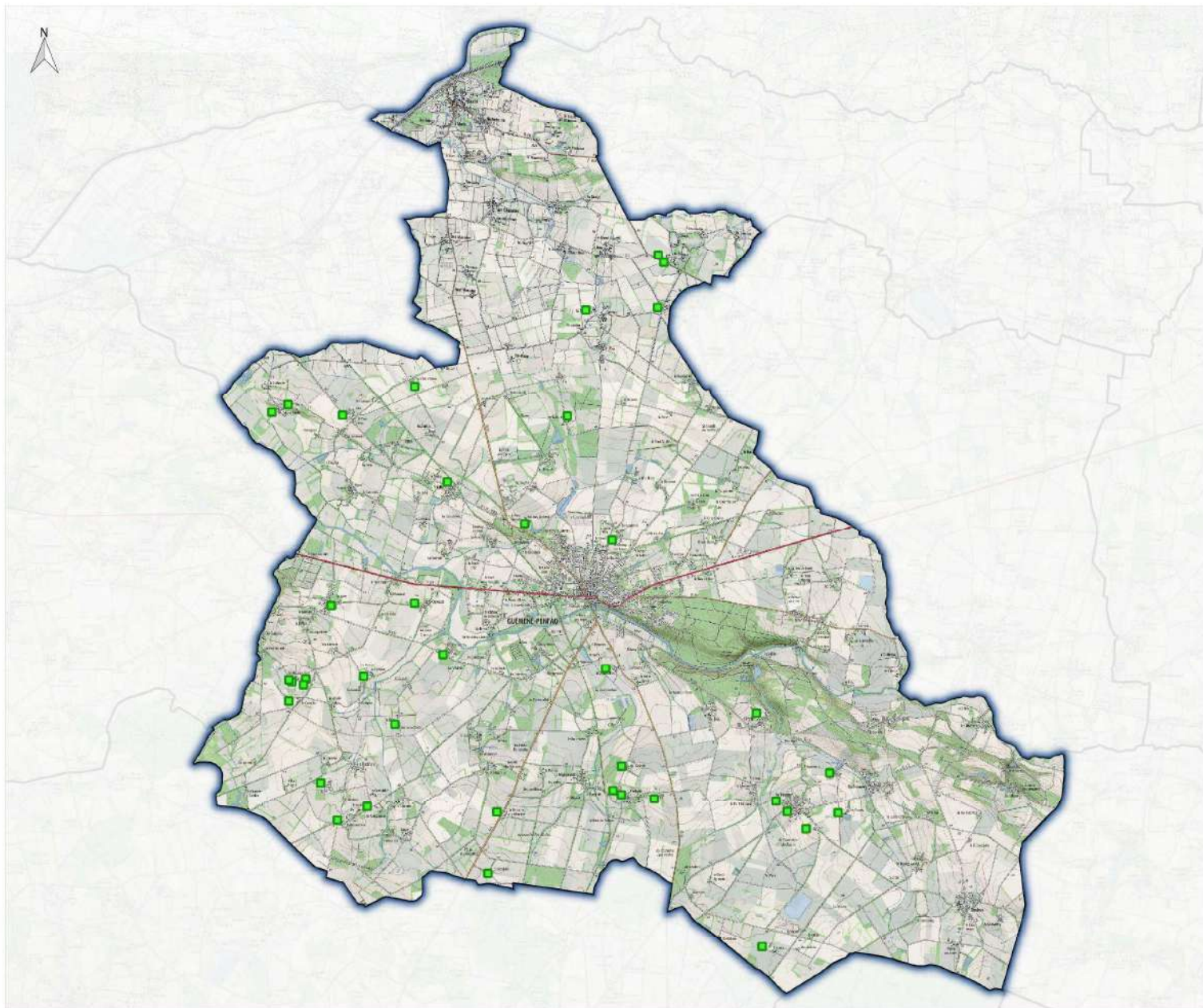
#### 2 - Limites administratives :

-  Limite communale

0 1 km







AGRICULTURES  
& TERRITOIRES  
CHAMBRE D'AGRICULTURE  
PAYS DE LA LOIRE

## Diagnostic Territoire

GUEMENE-PENFAO

### Souhait d'entretien routier

#### 1 - Souhait d'entretien routier :

■ oui

#### 2 - Limites administratives :

□ Limite communale

0 1 km

Source : Extrait BD ORTHO 2016@SCAN25 2015@IGN PARIS, Données Direction Proximité - CAPDL- Réalisation : SIG/CAPDL - Septembre 2020

# Projets liés aux bioressources



# Territoire bien équipé pour l'élevage

## Diagnostic Territoire

GUÉMENE-PENFAO

### Ressources en eau


#### 1 - Sites agricoles et ressource en eau :

-  Forage
-  Puits
-  Puits et forage

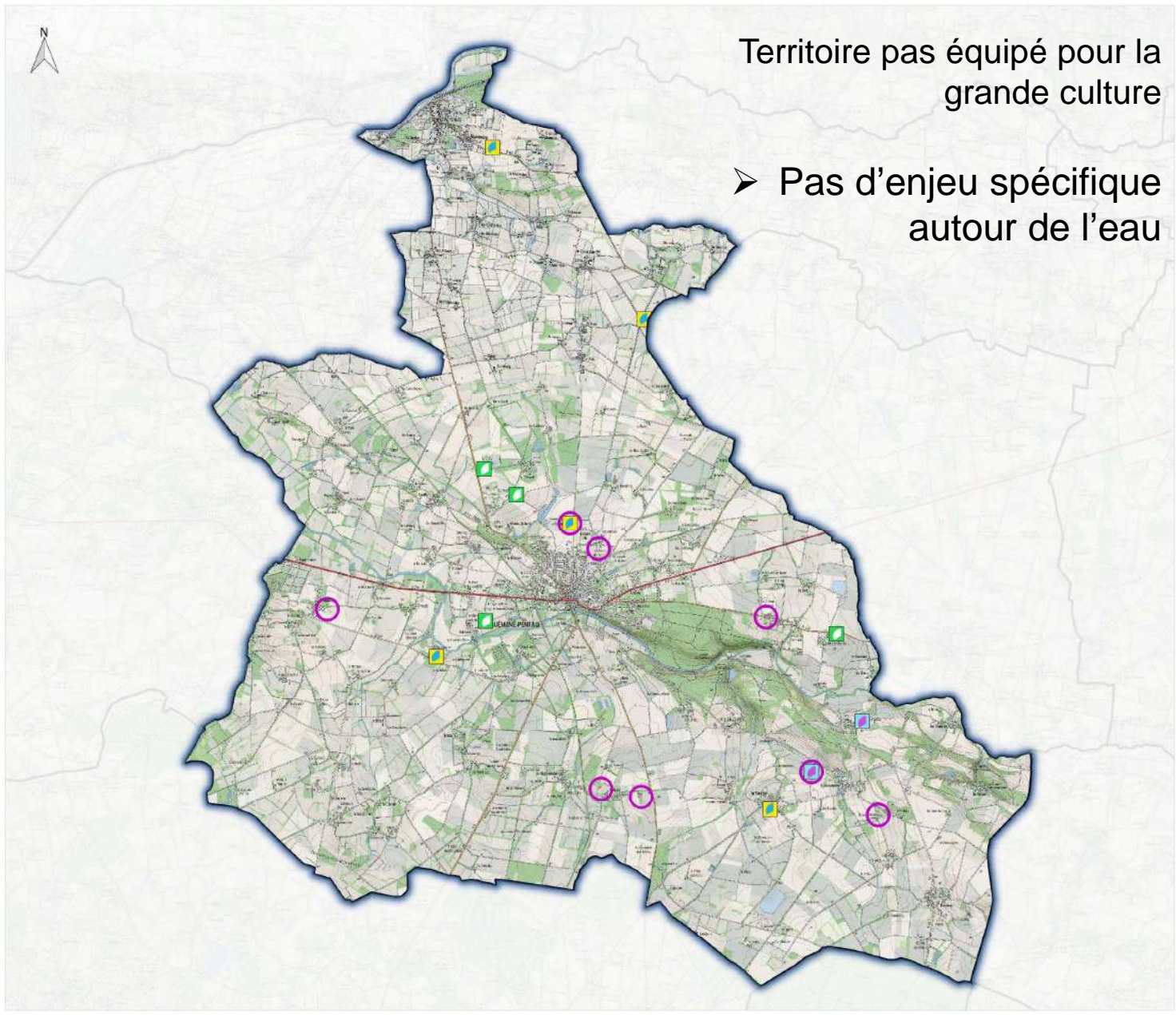
#### 2 - Limites administratives :

-  Limite communale

0 1 km







Territoire pas équipé pour la grande culture

➤ Pas d'enjeu spécifique autour de l'eau






**Diagnostic Territoire**

GUEMENE-PENFAO

**Irrigation et intérêt pour l'irrigation**

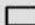
**1 - Type d'irrigation sur les sites agricoles :**

-  Bassin de rétention
-  Bassin de rétention collectif
-  Bassin de rétention et milieu naturel

**2 - Intérêt des sites agricoles pour l'irrigation :**

-  Sites agricoles ayant un intérêt pour l'irrigation

**3 - Limites administratives :**

-  Limite communale

0 1 km








## Diagnostic Territoire

GUÉMENE-PENFAO

### Projets de plantation

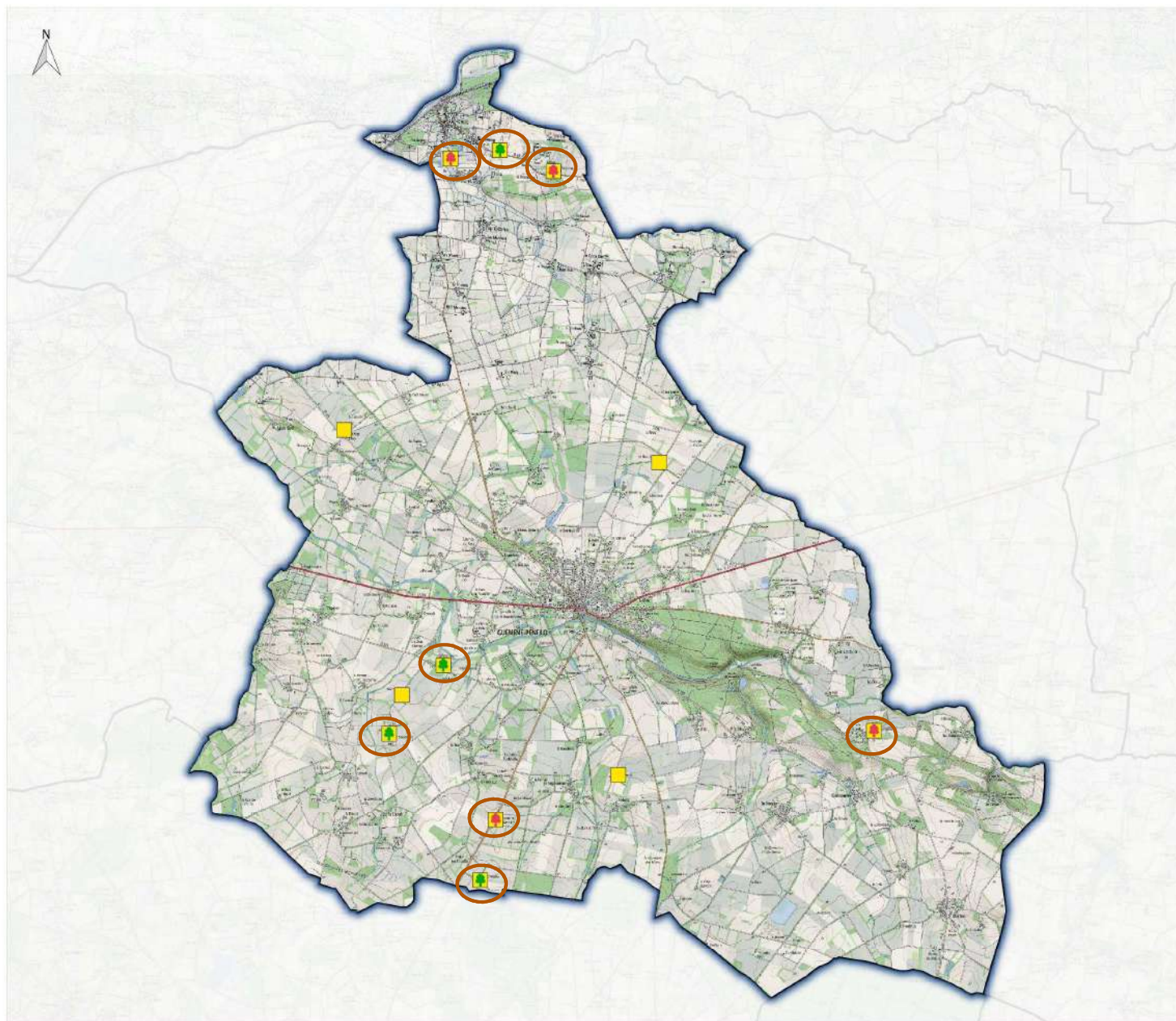

#### 1 - Sites agricoles et projets de plantation :

-  intéressé par un projet de plantation
-  en projet
-  ne sait pas

#### 2 - Limites administratives :

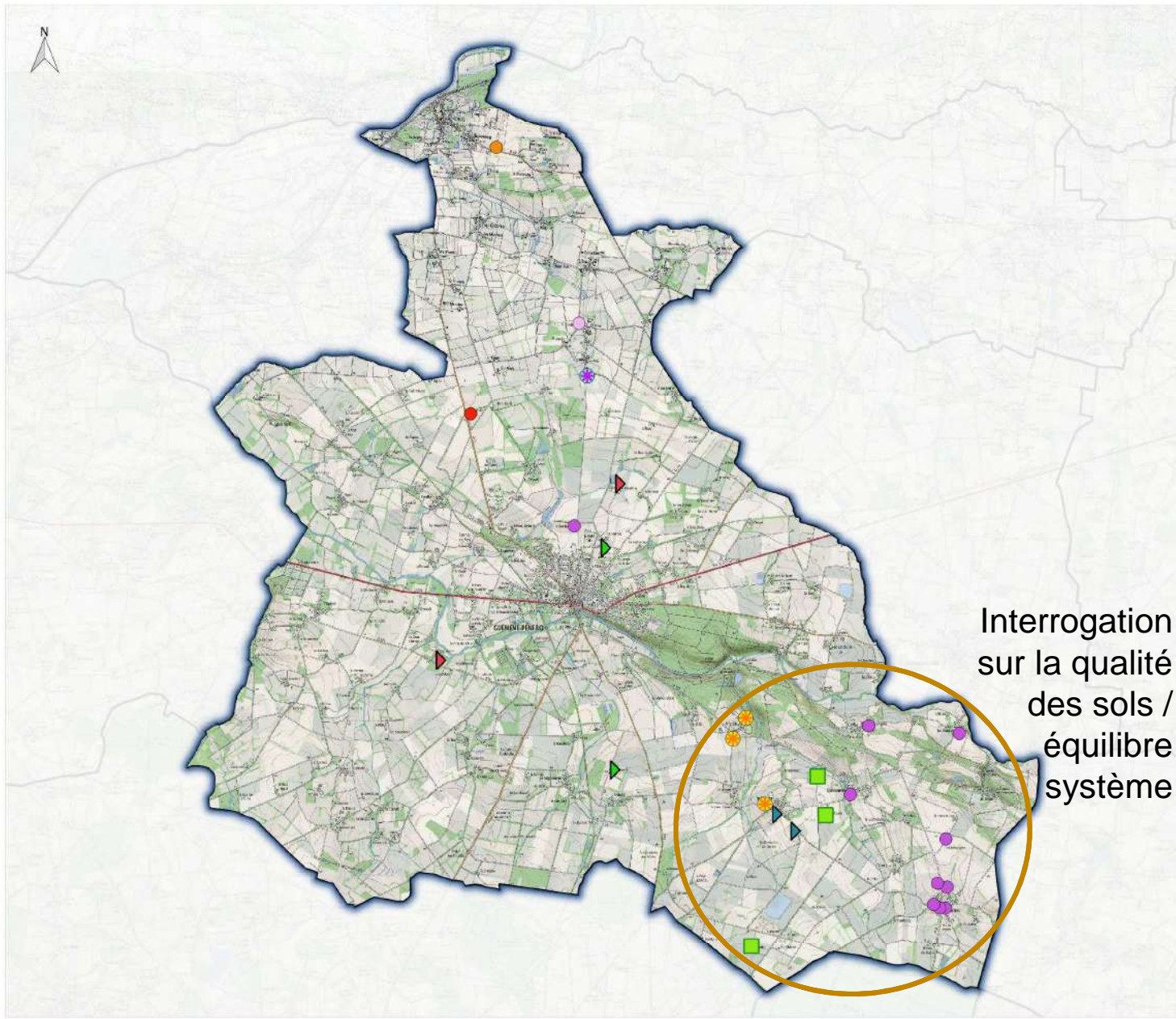
-  Limite communale

0 1 km



Source : Extrait BD ORTHO 2016©SCAN25 2015©IGN PARIS, Données Direction Proximité - CAPDL- Réalisation : SIG/CAPDL - Septembre 2020





AGRICULTURES  
& TERRITOIRES  
CHAMBRE D'AGRICULTURE  
PAYS DE LA LOIRE

## Diagnostic Territoire

GUEMENE-PENFAO

### Importation d'effluents externes

#### 1 - Sites agricoles et effluents externes :

- Boues urbaines
- Boues urbaines (en étude)
- Compost végétal
- Fumier de bovin
- Fumier de bovin - fumier de cheval
- Fumier de volaille
- Fumier de volaille - compost végétal
- Lisier
- Lisier (compost végétal à venir)
- Lisier de porc - Fumier de volaille - boues urbaines

#### 2 - Limites administratives :

- Limite communale

0 1 km

Source : Extrait BD ORTHO 2016@SCAN25 2015@IGN PARIS, Données Direction Proximité - CAPDL - Réalisation : SIG/CAPDL - Septembre 2020

# Autres projets



## Diagnostic Territoire

GUÉMENE-PENFAO

### Projets de bâtiments agricoles


#### 1 - Sites agricoles et projet de bâtiment :

- Agrandissement
- Agrandissement Matériel
- Aménagement
- Matériel

#### 2 - Limites administratives :

- Limite communale

0 1 km



# Les enjeux identifiés



## Diagnostic Territoire

GUÉMENE-PENFAO

### Projets organisationnels

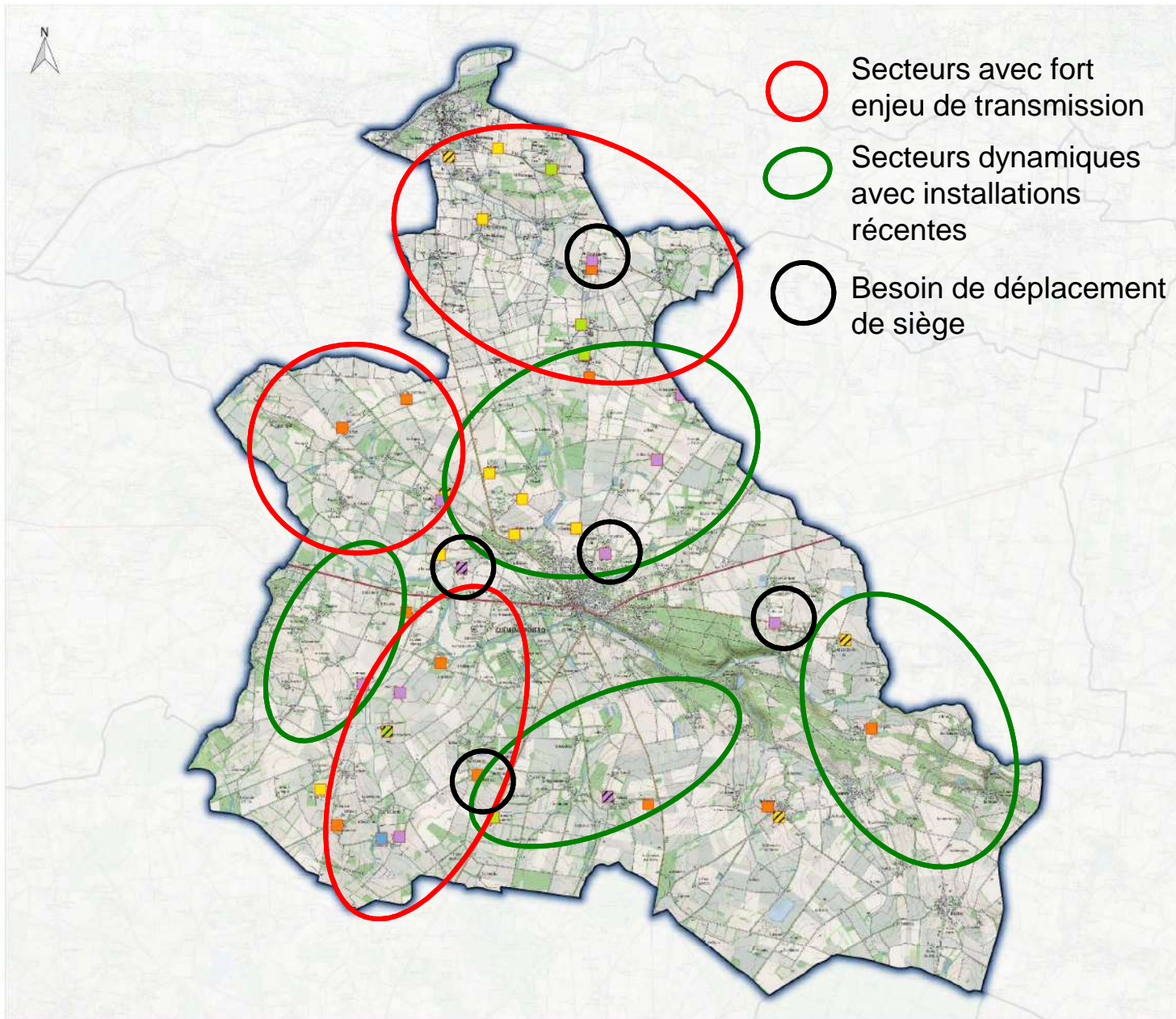
#### 1 - Sites agricoles et projet organisationnel :

- Association
- Embauche
- Installation
- Transmission
- ▨ Association - Embauche
- ▨ Installation - Embauche
- ▨ Transmission - Embauche
- Diminution main d'oeuvre

#### 2 - Limites administratives :

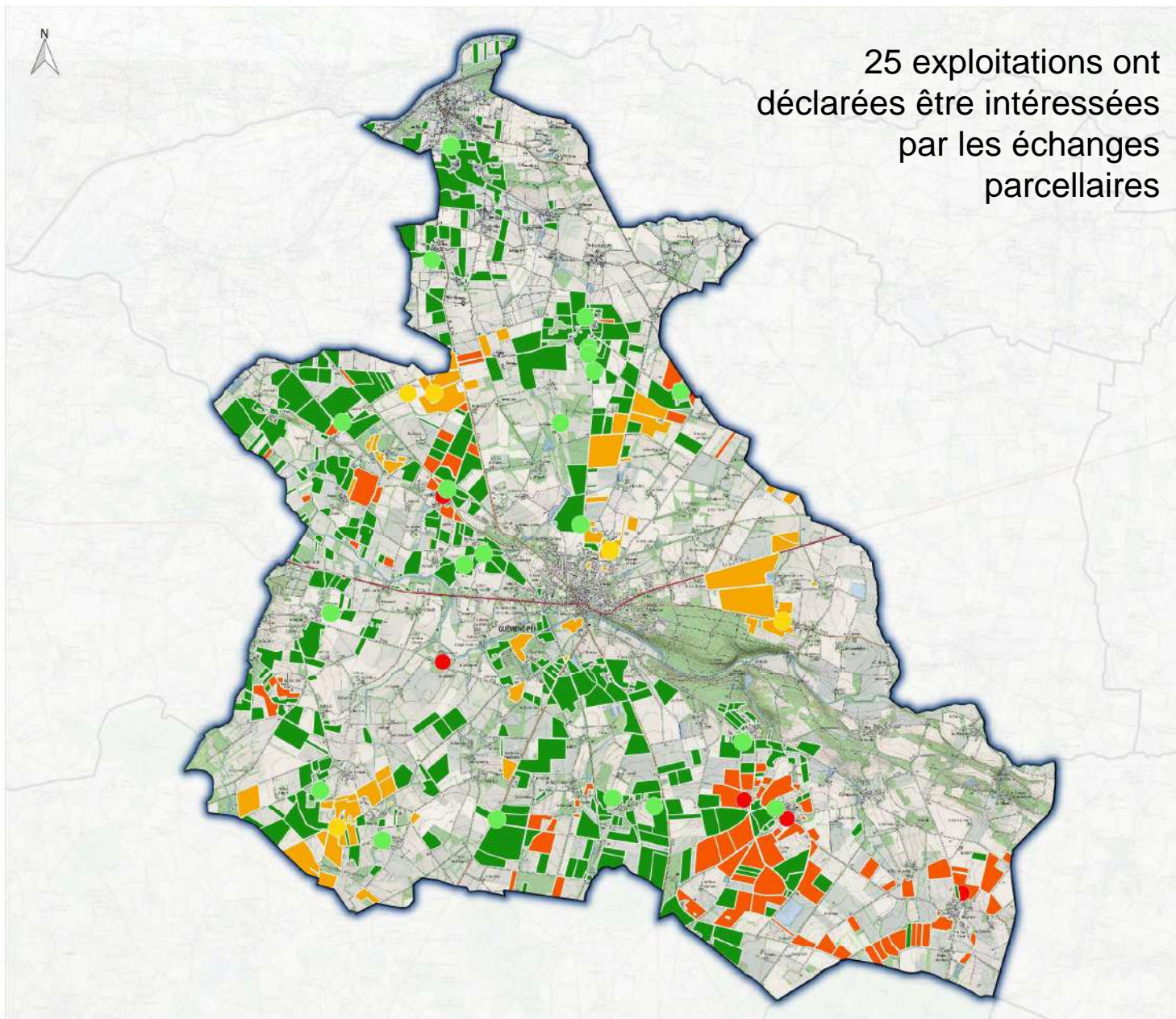
- Limite communale

0 1 km



Source : Extrait BD ORTHO 2016©SCAN25 2015©IGN PARIS, Données Direction Proximité - CAPDL - Réalisation : SIG/CAPDL - Septembre 2020





25 exploitations ont  
déclarées être intéressées  
par les échanges  
parcellaires



## Diagnostic Territoire

GUEMENE-PENFAO

### Intérêt pour des échanges parcellaire et type de parcellaire agricole

#### 1 - Intérêt pour des échanges parcellaires :

- Siège d'exploitation agricole ayant répondu 'oui'
- Siège d'exploitation agricole ayant répondu 'oui' (déjà fait)
- Siège d'exploitation agricole qui ont un parcellaire dispersé et qui ne souhaitent pas effectuer d'échange parcellaire
- Parcellaire concerné par les 'oui'
- Parcellaire concerné par les 'oui' (déjà fait)
- Parcellaire dispersé

#### 2 - Limites administratives :

- Limite communale

0 1 km

Source : Extrait BD ORTHO 2016©SCAN25 2015©IGN PARIS, Données Direction Proximité - CAPDL- Réalisation : SIG/CAPDL - Septembre 2020



1 - Relation de voisinage autour du site :

- Bonnes et très bonnes relations de voisinage
- Problèmes de relations de voisinage

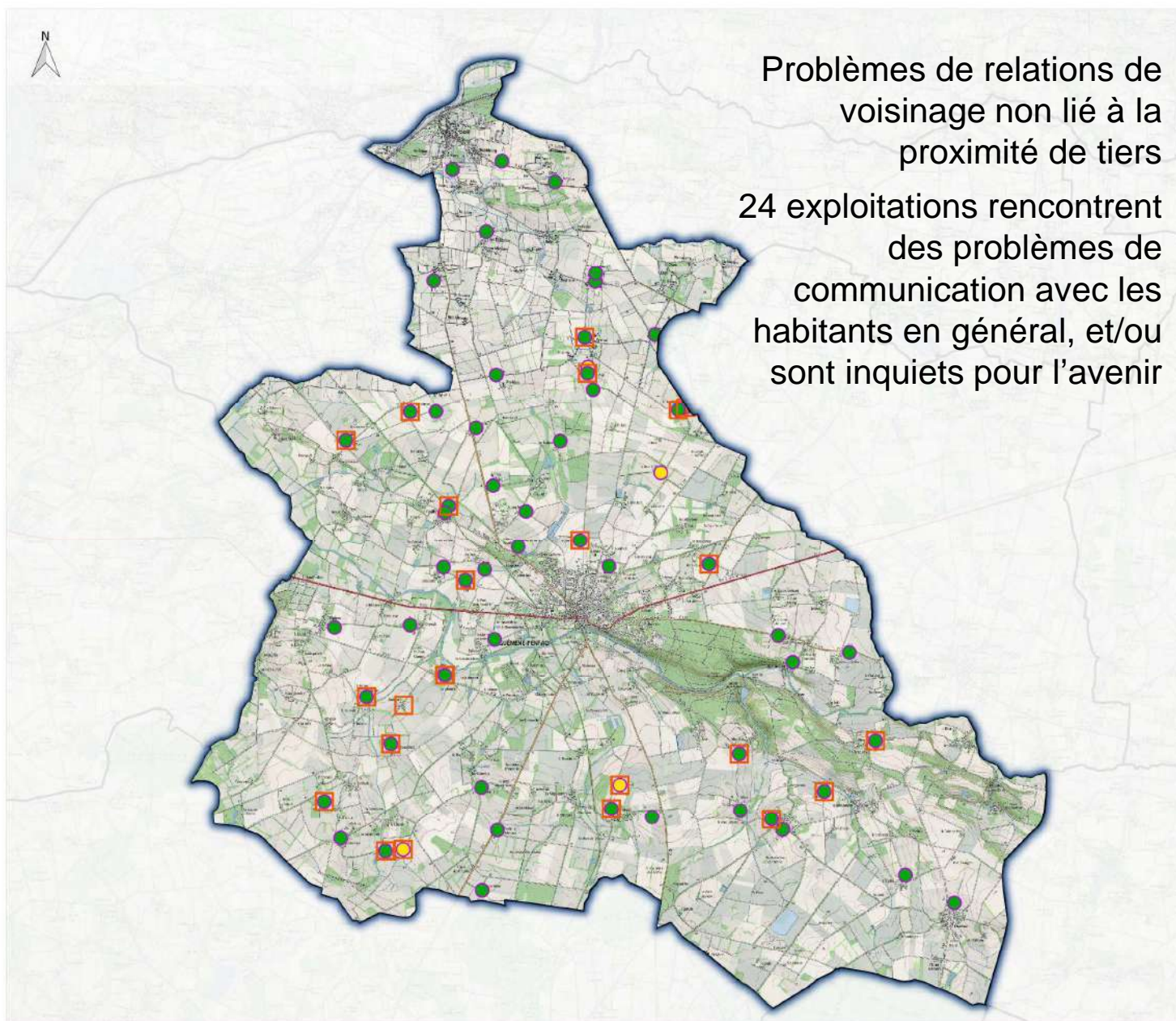
2 - Problème de communication avec la population :

- oui

3 - Limites administratives :

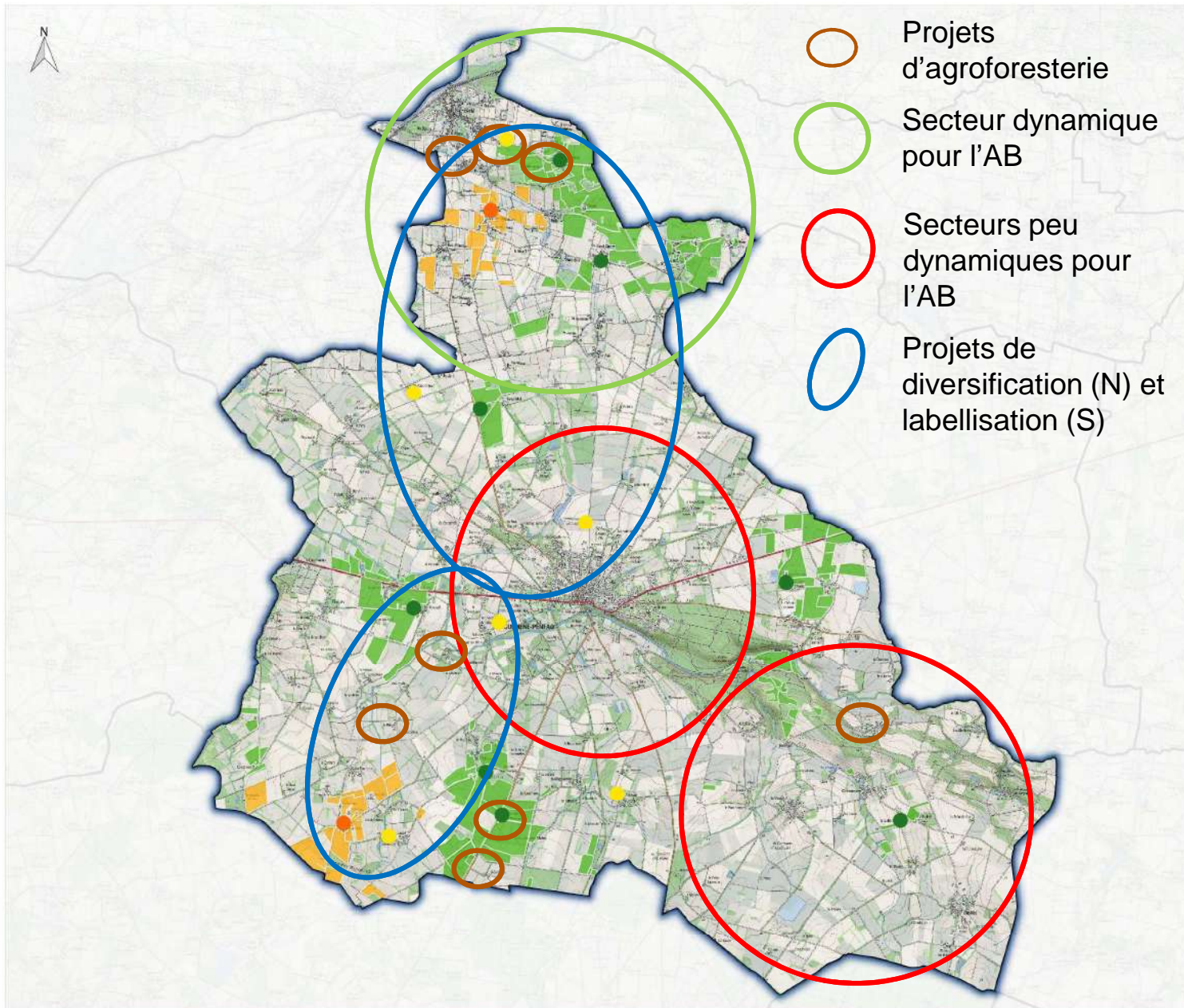
- Limite communale

0 1 km



Problèmes de relations de  
voisinage non lié à la  
proximité de tiers  
24 exploitations rencontrent  
des problèmes de  
communication avec les  
habitants en général, et/ou  
sont inquiets pour l'avenir





-  Projets d'agroforesterie
-  Secteur dynamique pour l'AB
-  Secteurs peu dynamiques pour l'AB
-  Projets de diversification (N) et labellisation (S)








**Diagnostic Territoire**

GUEMENE-PENFAO

**Sièges et parcellaire agricoles en agriculture biologique**

**1 - Les exploitations en agriculture biologique :**

-  Siège agricole en agriculture biologique
-  Siège agricole en conversion
-  Siège agricole en réflexion
-  Parcelaire agricole en agriculture biologique
-  Parcelaire agricole en conversion

**2 - Limites administratives :**

-  Limite communale

0 1 km

Source : Extrait BD ORTHO 2016©SCAN25 2015©IGN PARIS, Données Direction Proximité - CAPDL- Réalisation : SIG/CAPDL - Septembre 2020



# Résumé des enjeux identifiés

---



- ❖ Transmission
- ❖ Echanges parcellaires
- ❖ Relations avec les habitants et dialogue à propos de la circulation agricole et sorties de fermes
- ❖ Méthanisation collective ?

# ENJEU TRANSMISSION



## Scénarios

- Recherche d'un nouvel associé
- Embauche d'un salarié
- Délégation de certains travaux
- Transformation du système d'exploitation
- Abandon d'une production
- Transmission de l'ensemble de l'exploitation/reconversion

## Accompagnements proposés par la Chambre d'agriculture

- Formations cédants (réunions de sensibilisation, comment présenter son exploitation de manière attractive, PTC...)
- Répertoire installation-transmission
- Diagnostic d'exploitation / audits
- Farm-dating
- ...

# ENJEU ECHANGES PARCELLAIRES



## Intérêts pour les exploitants



Gain de temps : réduire les déplacements en rapprochant les parcelles du siège, regroupant les ilots...



Gain d'argent : réduire les distances parcourues, optimiser le pâturage...



Gain de sécurité : améliorer l'accessibilité directe au pâturage, réduire les circulations d'engins agricoles et les traversées de route pour les troupeaux...



Gain d'attractivité

## Intérêts pour la commune

Air : réduction des émissions de GES, stockage carbone...



Eau : meilleure répartition des apports organiques



Biodiversité/paysage : intégration de la gestion raisonnée du bocage dans la réflexion



Sécurité : diminution du risque d'accident et de la dégradation de la voirie



## Facilitation de la cohabitation



# ENJEU ECHANGES PARCELLAIRES



## Accompagnements proposés par la Chambre d'agriculture

Départs en  
cours  
d'opération



Nouveaux  
adhérents



### Lancement de l'opération

- Réunion de sensibilisation
- Etude faisabilité (Financement VIVEA)

### Elaboration de scénarios

- Accompagnement de groupe (si souhait de continuer après l'étude de faisabilité : contrat d'engagement individuel + Paiement en fin d'accompagnement (généralement 2 ans))

### Accord sur scénario définitif

### Prise de possession des parcelles

- En autonomie ou accompagnement par la Chambre (facturation de groupe, généralement au prorata du nombre d'hectares échangés)

Entrée sur les parcelles

# ENJEU COMMUNICATION

---



18 exploitations ont exprimé le souhait de développer des actions de communication type :

- Portes ouvertes / visites d'exploitation
- Soirées thématiques
- Signalétique (entrée en zone agricole...)
- Communication sur les réseaux sociaux
- Information (et valorisation) sur les métiers
- Sensibilisation des enfants
- Espaces d'échanges, ouverture d'un dialogue sur l'agriculture de demain

# ENJEU COMMUNICATION

---



## **Accompagnements proposés par la Chambre d'agriculture**

- Organisation de portes ouvertes / visites d'exploitations
- Formation « comment communiquer auprès de la population »
- Préparation des agriculteurs aux enquêtes publiques (CRP)
- Accompagnement à la rédaction d'une charte de bon voisinage
- Tournage de vidéos de présentation de l'agriculture
- ...



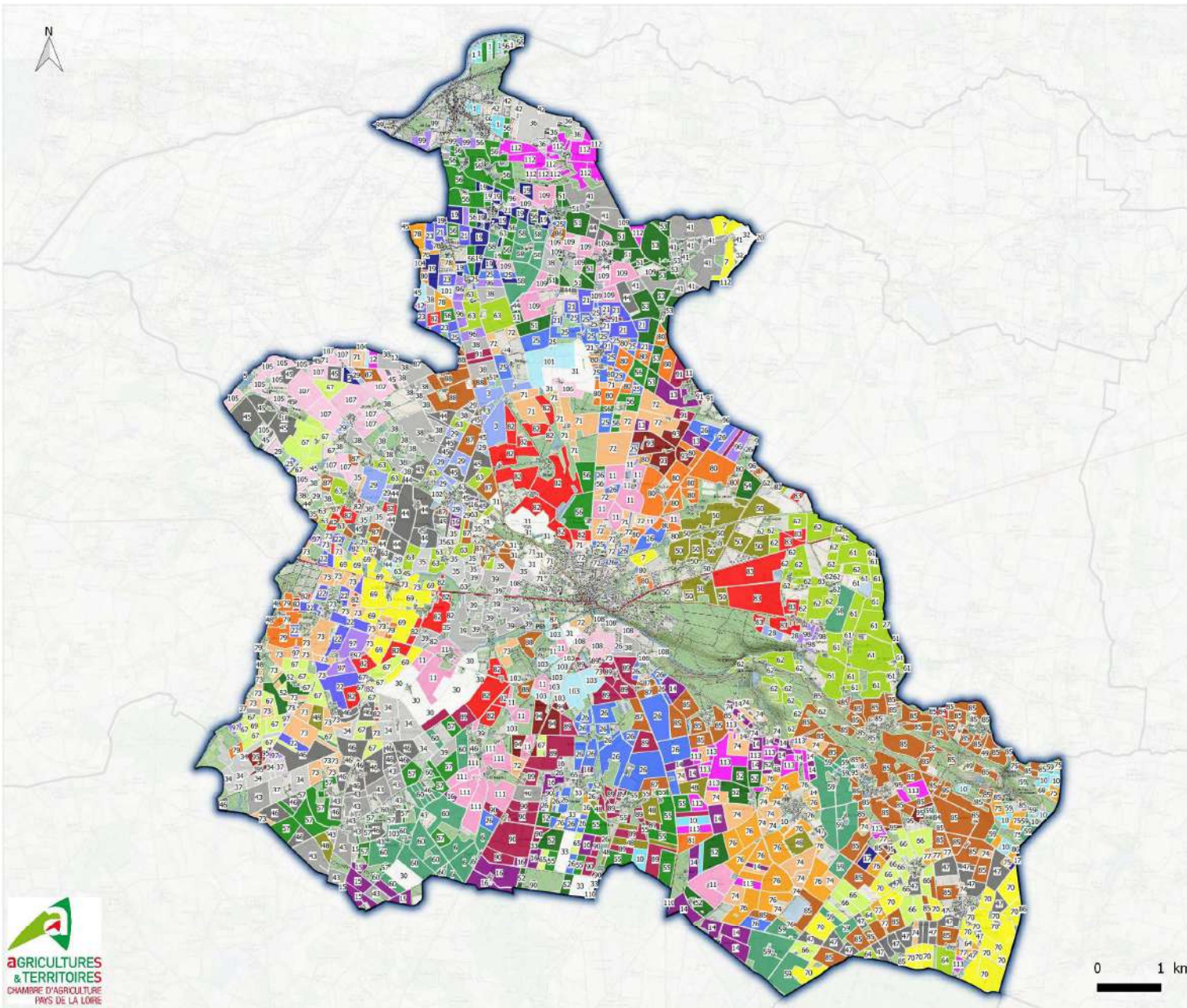
# Remarques/suites du diagnostic

---



Autre enjeu sur la commune : les haies.

**Merci de votre attention !**



## Diagnostic Territoire

GUEMENE-PENFAO

### Parcellaire agricole

**1 - Le parcellaire agricole :**

une couleur et un numéro par exploitation agricole

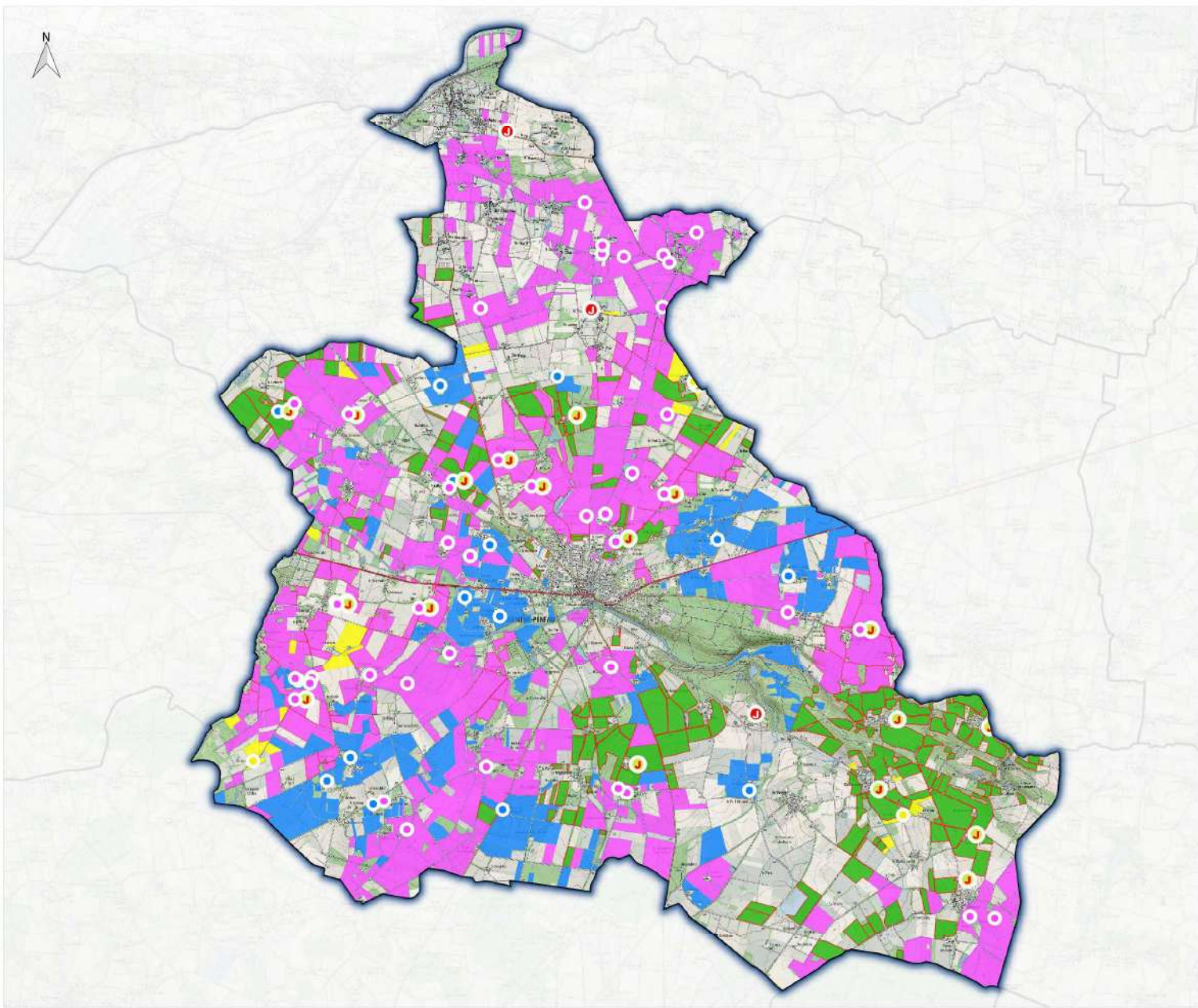
**2 - Limites administratives :**

Limite communale



Source : Extrait BD ORTHO 2016©SCAN25 2015©IGN PARIS, Données Direction Proximité - CAPDL- Réalisation : SIG/CAPDL - Septembre 2020





## Diagnostic Territoire

GUEMENE-PENFAO

### Transmission repérage des cédants agricoles

- 1 - Les sièges d'exploitation agricole :**
- Départ dans les 5 ans de la structure individuelle
  - Départ dans les 5 ans d'au moins un associé de la structure en société
  - Départ dans les 10 ans de la structure individuelle
  - Départ dans les 10 ans d'au moins un associé de la structure en société
  - Présence d'un jeune de moins de 30 ans dans la structure individuelle
  - Présence d'un jeune de moins de 30 ans dans la structure en société
- 2 - Le parcellaire agricole :**
- Départ dans les 5 ans de la structure individuelle
  - Départ dans les 5 ans d'au moins un associé de la structure en société
  - Départ dans les 10 ans de la structure individuelle
  - Départ dans les 10 ans d'au moins un associé de la structure en société
  - Présence d'un jeune de moins de 30 ans dans la structure individuelle
  - Présence d'un jeune de moins de 30 ans dans la structure en société
- 3 - Limites administratives :**
- Limite communale

Source : Extrait BD ORTHO 2016@SCAN25 2015@IGN PARIS, Données Direction Proximité - CAPDL- Réalisation : SIG/CAPDL - Juin 2020



# Autres

---



## **CUMA**

5 CUMA avec un total de 8 salariés (mis à disposition de l'Union des CUMA)

Président de l'Union : Yoann DAVID

Contact : 06 82 22 16 59, [yoann david@yahoo.fr](mailto:yoann david@yahoo.fr)

## **Service de remplacement**

1 SR (l'Arpège) avec 5 salariés et une trentaine de vacataire

Président du SR ARPEGE : Christophe Bignon

Secrétaire : Valérie Auzureau

Contact : 02 53 46 60 51, [arpege@servicederemplacement.fr](mailto:arpege@servicederemplacement.fr)