

GUIDE PRATIQUE 2023



GUÉMÉNÉ-PENFAO
BESLÉ, GUÉNOUVRY



commune de **Guéméné
Penfao**
Beslé - Yvaine
Guénouvry
Bretagne historique

RESTAURATION

BILIG BREIZH

Crêperie
29, place Simon
02 40 79 30 12

**CRÊPERIE
DU MOULIN DE JUZET**

Crêperie
Juzet
02 40 87 01 88

**BRASSERIE
DES 3 RIVIÈRES**

Bar-Brasserie-PMU-Tabac
Centre commercial
33 route de Beslé
02 28 05 46 04

L'INTERMEZZO

Pizzeria - crêperie
Route de Redon
02 40 51 03 06

ROYALES PIZZAS

Pizzeria - à emporter
5, rue de l'Eglise
02 40 51 20 25
Distributeur automatique
Centre commercial des 3 rivières

LE PANIER GARNI

Restaurant
3, rue de la Résistance
02 40 51 11 76

LE CENTRAL

Restaurant
2, place Simon
02 40 51 75 74



HÉBERGEMENTS

**CAMPING
DE L'HERMITAGE**

Gîte de groupe et camping
46, avenue du Paradis
02 40 79 23 48

**CAMPING
MUNICIPAL DU PORT**

Camping et
hébergements insolites
Le Port - Beslé-sur-Vilaine
02 40 87 73 72

**GÎTE DU
CHÂTEAU DE BRUC**

Gîte de France
eventsbruc@gmail.com

GÎTE DE BOUDAFAY

Gîte
Boudafay
Beslé-sur-Vilaine
06 08 63 48 61

L'ARBRE ÉMAILLÉ

2 gîtes et 3 chambres
d'hôtes. Relais motard
5, la Rambellerie
06 26 55 57 44

**LE CLOS
GENTILHOMME**

Gîte de France
Launay de Beix
06 81 60 57 54

**GÎTE DE
L'ÉCURIE ALEGRIA**

Gîte
Launay - Beslé-sur-Vilaine
06 33 20 05 84

LE JARDIN NOMINOË

Chambre d'hôtes
7, rue Nominœ
02 40 87 34 02

**LE MOULIN
DE PLAISANCE**

2 gîtes
Le moulin de Plaisance
Beslé-sur-Vilaine
06 63 73 89 63

**LES ROSEAUX
DE CALLAC**

2 gîtes
Callac
02 40 51 12 36

**LE RELAIS DE
LIGANÇON**

Gîte
6, la ville de Ligançon, Guénouvry
07 71 66 41 24



BALADES

AKWA NATURE

Location de canoës
Conquereuil
06 78 11 30 64

UNE VIE EN MEUTE

Cani-balade avec des Husky
Guémené-Penfao
06 69 60 49 15

ÉCURIE
CENTRE ÉQUESTRE**CENTRE ÉQUESTRE
DE JUZET**

Cours et stages d'équitation
La Grande Métairie de Juzet
02 40 51 10 33

ÉCURIE ALÉGRIA

Dressage, débouillage,
pension de chevaux, gîte
Launay - Beslé-sur-Vilaine
06 33 20 05 84



FÊTE

DJ PIERRE

Dj
Le Pont Esnault
06 45 21 45 54

MA FIESTA

Prestation et service
de location de matériel
de soirée
16, rue du Vélodrome
02 52 78 00 00

**LES CHAPITEAUX
DE D'JO**

Location de chapiteaux,
tables et bancs,
fontaine à punch, tourne
broche pour méchoui
6, Pingué
06 63 27 77 17



BOUCHERIE/CHARCUTERIE - BOULANGERIES

BOUCHERIE CHEZ LULU
Boucherie-charcuterie
21 rue de l'hôtel de Ville
02 28 05 79 52

**BOULANGERIE
PERRAUD ET FILS**
Boulangerie-pâtisserie
38 bis rue du G^{al} de Gaulle
Beslé-sur-Vilaine
07 81 31 21 35

LA REINE DES BLÉS
Boulangerie-pâtisserie
1, Rue Garde Dieu
02 44 04 07 32

LE TENDRE ÉPI
Boulangerie-pâtisserie
9, place Simon
02 40 51 05 81



CAVES & ÉPICERIE FINES

LA CAVE DE GUÉMENÉ
Cave, épicerie fine
10, avenue Jean Taillandier
02 40 51 05 42

LES BÉGUINAGES
Épicerie fine, cave
2, place de l'Eglise
09 83 04 55 04



ÉPICERIE - SUPERMARCHÉ

LES BÉGUINAGES
Épicerie
2, place de l'Eglise
09 83 04 55 04

SUPER U
Supermarché
Centre commercial des 3 rivières
02 40 79 22 11

VENTE DIRECTE - COMMERÇANTS AMBULANTS

AMAP
Livraison des paniers
de 18h à 19h chaque mardi
au presbytère
1 rue de l'hôtel de ville
06 36 69 22 13

GAEC DU DOMAINE
Cueillette de fraises et des
fruits & légumes
10, la Foie
06 02 31 82 18

**FERME
DU CLOS CHENY**
Volailles, viande de bœuf,
porc, veau, légumes, vins...
1 Le Clos Cheny
Beslé-sur-Vilaine
06 24 35 28 74

**FERME
DE BLANCHEVILLE**
Vente directe
Volailles et œufs bio,
bœuf et veau
1, le Gasset
06 63 90 67 59

LA REVANCHE
Éleveur, boucher,
charcutier, traiteur
La Gaharais
06 48 35 32 86

CALICE
Production, séchage
et vente de tisanes,
hydrolats et pesto
Guémené-Penfao
02 40 79 54 37

**LE COURTIE
DES RAINETTES**
Maraîcher
Beslé-sur-Vilaine
06 05 00 85 68

**LE JARDIN
DES ABEILLES**
Apiculteur
Guémené-Penfao
06 76 44 56 08

ORTISSAGE
Guémené-Penfao
06 67 25 42 25

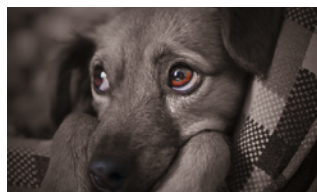
NONO LA GALETTE
Crêpes et galettes
Beslé-sur-Vilaine
06 68 95 84 49

SARL LAND AND SEA
Poissonnerie
Guémené-Penfao
02 40 51 12 44

ALINE GLACES
Sandwichs, friterie pour
salons, foires et événements
Guémené-Penfao
02 40 51 11 76

**LE DOMAINE DE
BELLEFONTAINE**
Vin
Beslé-sur-Vilaine
06 77 00 31 27





ANIMAUX

CANI'D COOL

Education canine
3, la Mignonnais
06 61 80 47 76

PATT DE VELOURS

Toiletage
3, avenue Jean Taillandier
02 40 51 40 43

AUTO-ÉCOLE

ECPR

Auto-école
1, boulevard de Courcelles
02 40 87 35 94

AUTOMOBILE

**AUTO DÉPANNAGE
GUÉMENÉEN**

Remorquage,
dépannage, réparation
10, route de Châteaubriant
02 40 51 05 12

BEST'OIL

Garage mobile
Guéméné-Penfao
07 86 40 32 75

DEKRA

Contrôle technique
1, rue du Chêne Vert
02 40 79 29 67

NETCAR

Nettoyage tous véhicules
5 bis av. de la Victoire
06 37 28 89 79

GP AUTO

Réparation et vente véhicules
2, Orvault - Route de Redon
02 40 87 34 09

LB MECA

Réparation et vente véhicules
PA du Pays de Guéméné
02 40 51 81 87

GARAGE VIVIEN

Réparation et vente véhicules,
station service TOTAL
10, route de Châteaubriant
02 40 79 22 66

**GUÉMENÉ PNEUS
(POINT S)**

Réparation et entretien véhicules
1, rue neuve
02 40 79 32 32

OKI

Station de lavage
Pa du Pays de Guéméné
02 40 79 20 69

SILIGOM

Spécialiste du pneu et
entretien auto
10, route de Redon
02 28 05 45 84

SUPER U

Station service et de lavage
Centre commercial des 3
rivières
02 40 79 22 11



BANQUES ET ASSURANCES

CRÉDIT AGRICOLE

Banque-Assurance
24, rue de la Résistance
02 40 79 26 64

CRÉDIT MUTUEL

Banque-Assurance
1, rue de l'église
02 28 05 40 42

GROUPAMA

Assurance
2, rue de l'église
02 40 51 13 66

M.M.A

Assurance
8, rue de Beslé
02 40 79 55 04

BAR - TABAC - PRESSE

BAR DES 3 RIVIÈRES

Bar, brasserie, jeux, PMU-Tabac
Centre commercial des 3 rivières
02 28 05 46 04

**CAFÉ DES SPORTIFS
"CHEZ DEDÉE"**

Bar
4, place de l'église - Guénouvry
02 40 51 06 74

CAFÉ DE LA PLACE

Bar
5, place Simon
02 40 51 15 87

LE TEMPO

Café, concerts,
expos, ludik'o bar
7, rue de l'église
02 40 51 07 22

**TABAC PRESSE
DE LA PLACE**

Tabac, presse, jeux
7, place Simon
02 40 51 19 18

SUPER U

Presse
Centre commercial des 3 rivières
02 40 79 22 11



BIJOUTERIE

**SUPER U
Bijouterie**

Centre commercial des 3 rivières
02 40 79 22 11



VÉLO

ATELIER DU GUI'DON

Vente et réparation de vélos
6, place Simon
02 40 87 72 53

CHAUSSURES

**ISABELLE
CHAUSSURES**

Chaussures
homme - femme - enfant
28, rue de l'Hôtel de Ville
02 40 51 15 78



COIFFURE

GWENMENNEZ COIFFURE

Coiffure mixte et barbier

4 bis, rue de l'église

02 40 79 31 15

C UN SOUFFLE D'HAIR

Coiffure mixte

10, rue de Beslé

02 40 79 21 44

LA RAIE CRÉATION

Coiffure mixte

18, rue de l'Hôtel de Ville

02 40 79 20 20

SUBTILE COIFFURE

Coiffure mixte

33, Centre commercial des 3 rivières

02 40 79 23 88



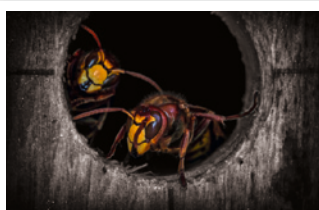
CORDONNERIE

NICOLAS LE CORDONNIER

Cordonnerie

Centre commercial des 3 rivières

02 40 51 09 85



DÉSINSECTISEUR

SOS FRELON ASIATIQUE

Désinsectiseur

25, Juzet

06 98 39 87 91

AUX DOUCEURS DU MONDE

Esthéticienne, massages

Guémené-Penfao

sur RDV uniquement

06 59 75 92 91

BIO'TIFUL

Esthéticienne à domicile

Beslé-sur-Vilaine

06 79 93 34 79

ESTHÉTIQUE

L'INSTITUT

Esthéticienne

4, rue de Beslé

02 40 79 24 43



PARFUMERIE REBECCA

Esthéticienne

Centre commercial

des 3 rivières

02 40 51 04 44

À FLEUR DE PEAU

Massages

18, rue des moulins

06 63 72 98 52



FLEURISTE

NATURE ÉMOI

Fleuriste

6 bis, place Simon

09 82 43 96 50



IMMOBILIER

AJP IMMOBILIER

Location et vente

4, rue de l'église

02 40 51 20 20

L'IMMO BY MARIE

Location et vente

3 place Simon

02 28 05 19 09



INFORMATIQUE

DVI

Vente et installation de matériel informatique

16, rue du Vélodrome

02 40 51 74 55



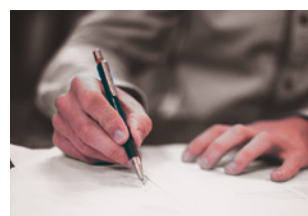
LAVERIE

LE LAVOIR BRETON

Laverie en libre service

12, place Simon

06 67 86 51 75



NOTAIRE

MAÎTRE JANVIER

Office notarial

66 bis, rue de Beslé

02 40 79 30 11



PHOTOGRAPHE

LE STUDIO PHOTO D'ALEXANDRA

Mariage, portrait,
scolaire, stage photo

3, rue de Beslé

02 40 79 20 05

ARCHITECTURE - BUREAU D'ÉTUDES

ART KITECH

Plans et permis de construire
11 bis, rue de Beslé
02 40 87 21 42

CHAUVET ECO ECO

Bureau d'études thermique
11 bis, rue de Beslé
02 40 87 21 42

L'INTERMÈDE TRAVAUX

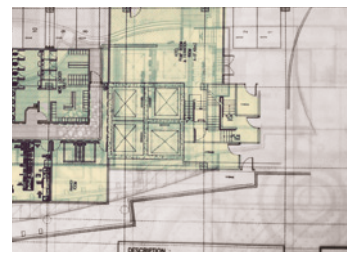
Courtage en travaux
33, rue Eugène LEBLAY
06 81 36 27 13

MAISONS KERNEST

Constructeur en coopérative
3, rue de la bourdonnière
07 83 38 19 69

ETUDE KB

Dessinateur en bâtiment,
conception plans et
permis de construire
06 74 56 20 09



ARTISTES - ARTISANAT D'ART - BOUTIQUES

ATELIER CÉRAMIQUE KAOLIEN

Ateliers céramique,
cours adulte
Le Gros Chêne
06 37 96 43 98

CARASSE GAËLLE

Estampes numériques
Guémené-Penfao
www.pixel-vibrations.com

CIE YANAMARRE

Spectacles
Guémené-Penfao
06 99 34 21 27

M.V ANIMATION

Artiste de cirque, clown,
sculpteur sur ballon
07 73 25 04 73

VERSIGNY FRANCK

Animation, artiste &
professeur de cirque
19, le bas luc
07 73 25 04 73

ÉBÉNISTERIE RAMIER

Restauration de meubles
8, rue de l'église
06 81 16 85 04

HERNIOU SOPHIE

Artiste peintre
et sculpteur
13, rue de l'église
06 35 26 60 12

LES MOAÏS ET TOTEMS DE JUZET

Sculpture,
atelier d'artiste
Juzet
06 75 43 06 62

ESSEBE

Galerie,
atelier d'artiste
17 rue du vélodrome
06 78 89 58 43

STEFF'GUITARE

Portraitiste, copiste
06 13 26 79 77

LES POTS DE PAULINE

Créations,
cours et stages de poterie
29 rte de la Trouanière,
Beslé-sur-Vilaine
06 60 82 87 75

L'ESPACE ENTRE DEUX CŒURS

Galerie d'expo
peintures et sculptures
4, boulevard de Courcelles
06 03 49 61 30

NATHER ALCHIMIE

Boutique soin &
bien-être hommes/femmes,
Nature et magie
11, rue de l'Église
06 09 42 94 81

RÉTROSE

Boutique de vêtements
d'occasion
13, rue du Vélodrome
06 25 78 43 43

SONIA POUDEVIGNE UMBASA TATTOO

Tatoueuse
9, rue de l'église
06 42 38 93 44

TATTOO IN

Salon privé de tatouage
3, les Drieux
02 52 78 00 11

LEMEUR MONIQUE ET MARTIAL

Vannerie
02 40 87 32 16

MYRILLE DESSINE

Tatoueuse
Guémené-Penfao
myrilledessine@gmail.com

LES DOIGTS D'AURÉ

Broderie, couture,
cartonnage, dentelle
5, rue de la Résistance
07 81 13 14 68

BÂTIMENT

ART'PLAQUES ET JOINTS

Placo, bandes, électricité
18, rue des moulins
06 62 52 50 03

AS DE CARREAUX

Carreleur
Feuilly
06 61 47 96 03

AU CŒUR DU BOIS

Éco-construction.
Ossatures bois et charpentes
3/5 La Lande du Lieu Saint
Les Rivières
Guénouvry
06 58 54 49 25

BERTIN VINCENT

Peintre
14, rue René Guy Cadou
06 18 02 81 81

BRICORAMA

Magasin de bricolage,
décoration et jardinerie
Centre commercial des 3 rivières
02 40 79 30 90

BS CHARPENTE BOIS

Charpentier - Couvreur
100, la Grée Caillette
06 84 14 40 58

PAUL CARIOU-CUMMINS

Travaux bois, charpente
5, Feuilly
06 66 61 22 19

CCJM - COUVERTURE COQUELIN

Charpente, couverture
et zinguerie
25, route de Redon
02 40 79 24 46

CORNILLET ÉQUIPEMENT

Chauffage- Aéro-
géothermie-froid
P.A du Pays de Guémené
02 40 51 04 05

DAVIS COUVERTURE

Couverture, ramonage,
zinguerie, pose fenêtre de
toit, démoussage
L'épinay
06 36 34 47 87

DENIS MATÉRIAUX

Matériaux de construction
P.A du Pays de Guémené
02 40 87 12 33

DUALT FRANCK

Peintre
Rte du G^{al} de Gaulle, Beslé-sur-Vilaine
06 84 19 80 46

HAMÉON PHILIPPE

Aménagement et pose de
cuisines, salles de bain et
dressings.
14, La bourdinais
02 40 51 16 86

HOURDEL TOITURE

Couverture, bardage, ramonage,
zinguerie, pose fenêtre de toit
2, rue des épars
02 40 51 17 77

JMD MENUISERIE

Menuiserie bois, PVC, alu
P.A du Pays de Guémené
02 40 51 11 50

LE COMTE MAÇONNERIE

Maçonnerie
64, l'épinay
06 95 14 58 49

BÂTIMENT (SUITE)

LELIÈVRE ANTHONY
Éco-construction. Maçon, tailleur
de pierre, enduits chaux et terre
7, l'Epinay
06 79 71 61 53

MSMO
Métallerie, serrurerie, soudeur
Le Verselais
06 87 17 57 91

ONF CORBIN
Bois de chauffage et pellets
P.A de la Touche
02 40 51 01 40

**PIERRE
MULTI-SERVICES**
Tous travaux pour l'habitat
Le Bot
06 82 94 38 81

PLEDELEC
Plombier - Chauffagiste
20 route de la Bourdonnière
02 40 87 01 05

PLEDEL AGENCEMENT
Menuiserie, isolation et placo
20 route de la Bourdonnière
06 84 05 95 93

ROGER CÉDRIC
Peintre
1, Beix - Beslé-sur-Vilaine
06 31 73 16 38

CCG CHAUFFAGISTE
15, rue neuve
06 13 70 17 85
09 54 38 69 44

MONBY SERVICE
Multiservices
La belle épine de Gascogne
06 59 77 61 65

LJ ÉNERGIES
Chauffagiste
Guémené-Penfao
06 70 06 93 14

**COMBREAU
MÉTALLERIE DU DON**
Métallerie, soudure,
vente de métaux
06 52 67 02 06

TVTI
Travaux d'intérieur
2, pont des claires
06 14 88 10 54

BIWI ÉLECTRICITÉ
Électricité – peinture – sols
06 12 95 47 09

SOYEZ RÉNOVATION
La Saulnerie
09 73 73 77 31

PERRY MAXIME
Menuisier
4, rue des Foulonniers
06 81 85 71 74

LOÏC BESNIER
Peinture
2, mézillac
06 65 57 76 70

COMMUNICATION

CRÉA K.FÉ
Studio graphique
Guémené-Penfao
06 78 99 86 58

MYRTILLE TILLY
Graphiste freelance
et tatoueuse
Guémené-Penfao
06 88 90 68 69



COOPÉRATIVES AGRICOLES

**BERNARD
AGRI SERVICE**
Production d'engrais,
de fertilisants
Le Pigeon Blanc
02 40 51 05 89

ESPACE TERRENA
Jardinerie, vêtements,
matériaux, outillage,
fioul, vins...
4, place du Nord
02 40 79 24 30



INDUSTRIES

ACTIMAGE
Création de vêtements
pour les professionnels
Z.I. de la Touche
3 rue des Entrepreneurs
02 40 51 05 15

**AFM RECYCLAGE -
DERICHEBOURG
ENVIRONNEMENT**
Achat et recyclage
ferraille et métaux
Z.I. de la Touche
8 rue des Entrepreneurs
02 40 51 11 57

CDH, Fibre optique
Z.I. de la Touche
13 rue des entrepreneurs
07 80 59 24 03

GUERLAIS DÉCOUPE
Découpe de viandes
pour les éleveurs
P.A du Pays de Guémené
02 40 79 69 02

**HDI - MOUROT
INDUSTRIE**
Mécanique de précision
Z.I. de la Touche
1, rue des Entrepreneurs
02 40 79 25 06

PAYSAGISTE - ÉLAGAGE - PÉPINIÈRE

ARBRE ASSISTANCE

Élagage
La Bourdinais
06 17 26 00 58

C.S.B.L.

Débroussaillage, taille
de haies, vente bois
de chauffage
22, l'Épinay
06 01 75 26 86

RÉFÉRENCES PAYSAGE

Paysagiste
Sainte-Marie
06 70 12 51 47

**LE CLOS DES
FRUITIERS**

François WALLON
36, Dastres
07 83 82 74 57



TRAVAUX PUBLICS ET AGRICOLES - MOTOCULTURE

ADURIZ

Motoculture et cycles
1 bis, boulevard de Courcelles
02 40 79 25 40

**DELAMARRE
TP FRÈRES**

TP, terrassement
et assainissement
Z.I. La Touche
02 40 51 81 36

LEBOURBASQUET

Fournisseur de
matériel agricole
1, rue Neuve
02 40 51 18 25

M.T.E

Fournisseur de
matériel agricole
P.A du Pays de Guémené
02 40 51 26 23

ADS

Mécanique agricole
P.A du Pays de Guémené
02 40 79 32 30

DRION LOCATION

Location de matériels et
de prestations de services
44, l'Épinay
06 82 19 90 88

LOLLIVIER TP

Terrassement
43, route de Beaulieu
Beslé-sur-Vilaine
06 62 15 56 26

**VIDANGE
GUÉMÉNÉENNE**

Vidange fosses
Z.I. La Touche
02 40 51 81 36

GUÉMÉNÉ-PENFAO, VASTE COMMUNE AGRICOLE

Notre très grand territoire communal d'une surface de 10 578ha compte 8 569ha de terres agricoles (81,3 %) dont 10% de forêts et de milieux semi-naturels.

Cela représente 71 exploitations avec 142 actifs agricoles et 22 salariés, réparties dans les productions suivantes : bovines (*lait et viande*), caprines, ovines, équinnes, porcines et de volailles.

Un diagnostic agricole a été établi par la chambre d'agriculture en 2019. À découvrir sur :

www.mairie-guemene-penfao.fr



**EHPAD****RÉSIDENCE LA VALLÉE DU DON**

Accueil de jour
et longue durée
33, chemin la Grée Caillette
02 40 51 15 15

**ÉTABLISSEMENTS SCOLAIRES**

ÉCOLE JOSEPHINE BAKER
Maternelle & primaire
1, avenue de la Victoire
02 40 79 20 88

ÉCOLE JULES VERNE
maternelle & primaire
22, rue de la Résistance
Beslé-sur-Vilaine
02 40 87 29 00

ÉCOLE SAINTE MARIE
Maternelle & primaire
35, rue de Subrette
02 40 79 24 63

COLLÈGE BELLEVUE
Collège public
17, rue de Bellevue
02 40 79 24 58

COLLÈGE SAINT-MICHEL
Collège privé
15, rue des Porteaux
02 40 79 22 57

SERVICES MUNICIPAUX

MAIRIE
Accueil général
Guéméné-Penfao
21, rue de l'Hôtel de Ville
02 40 79 24 24
Accueil Beslé-sur-Vilaine
02 40 87 21 21
Accueil Guénouvry
02 40 79 25 02

SECRETARIAT DES ÉLUS
21, rue de l'Hôtel de Ville
02 40 79 69 40

ACCUEIL PÉRISCOLAIRE & DE LOISIRS
02 40 79 24 24

ANIMATION JEUNESSE
Pour les 11/17 ans
06 81 45 80 35

URBANISME
1, rue de Beslé
02 40 79 24 19

CCAS
Centre communal
d'action sociale
21, rue de l'Hôtel de Ville
02 40 79 69 41

SERVICES TECHNIQUES
Place du Nord
02 40 51 11 36

SIA
Secrétariat Inter-associations
5, rue de Beslé
02 40 51 16 15

MÉDIATHÈQUE
5, rue St Jean
02 40 51 14 73

SERVICES INTERCOMMUNAUX

REDON AGGLOMÉRATION
3 rue Charles Sillard, Redon
02 99 70 34 34

CLIC
Centre local d'information
et decoordination
gérontologique
3 rue Charles Sillard, Redon
02 99 71 12 13

DÉCHÈTERIE
Ouvverte lundi, mercredi,
jeudi et vendredi de 14h
à 17h30 & le samedi de 9h
à 12h et de 14h à 17h30
P.A du Pays de Guéméné
02 99 70 34 34

**MAISON DE L'EMPLOI
ESPACE FRANCE SERVICE**
1, place de l'église
02 40 51 15 32

**OFFICE DE TOURISME
DU PAYS DE REDON**
5, rue de Beslé
02 40 79 30 83

PISCINE
25, avenue du Paradis
02 40 79 28 69

RPE
Relais Petite Enfance
Multi-accueil La Colombine
35 rue Eugène LEBLAY
02 99 70 49 22

**TRANSPORTS
SCOLAIRES**
66 rue des Douves, Redon
02 99 72 15 58

**SERVICES DÉPARTEMENTAUX**

**ANIMATION SPORTIVE
DÉPARTEMENTALE**
Pour les 7/14 ans
Thomas GUILLARME
06 86 45 82 52

CMP
Centre médico-
psychologique pour
enfants et adolescents
Blain
02 40 79 86 80

VOUS N'APPARAISSEZ PAS DANS CE GUIDE ?

Pour toute modification, arrêt ou début d'activité sur Guéméné-Penfao, pensez à prévenir la Mairie
au 02 40 51 16 15 ou gazette@mairie-guemene-penfao.fr.

Complétez également vos informations sur le site internet de la Mairie : www.mairie-guemene-penfao.fr/categories/professionnels/

AIDE À LA PERSONNE

ADAR

Permanences à la Maison
des Permanences
20, rue de l'Hôtel de Ville
02 40 16 91 38

PROXIM'SERVICES

Permanences à la
Maison médicale
4, rue des Rochers
09 82 38 80 01

SSIAD

Service de soins
infirmiers à domicile
Guémené-Penfao
02 40 28 94 37

AMBULANCE - TAXI - POMPES FUNÈBRES

**AMBULANCES
DES 3 RIVIÈRES**

Salon funéraire
20, rue de la Résistance
02 40 87 30 19

**AMBULANCES DES
PAYS DE VILAINE**

Rue du Général de Gaulle
Beslé-sur-Vilaine
02 40 87 21 39

GUIHO CAROLINE

38, rue de Beslé
02 40 79 20 04

GARCIA

25 bis, rue de Beslé
02 40 79 20 29



AUDIOPROTHÉSISTE

AUDILAB

Centre
de correction auditive
30, rue de l'Hôtel de Ville
02 40 87 23 65



DENTISTES

CABINET DENTAIRE

Anne BAUDOUIN,
François GABORIT,
Baptiste LAREYNIÉ,
Clémentine OURY
37, rue de la Houssine
02 40 51 18 32



DIÉTÉTICIENNE

CORNU VANESSA

Maison médicale
4 rue des Rochers
06 47 99 41 31



INFIRMIERS

CABINET INFIRMIERS

Mathilde BEZOU, Christophe
LE BERT, Laur'Anne
ROLLAND, Sébastien TERRE,
Lydie TESSIER
Maison médicale - 6 rue des Rochers
02 40 79 20 14

CABINET INFIRMIERS

Anne LEBRETON,
Pauline RAGNEAU
34, bd de Courcelles
02 40 79 23 72

CABINET INFIRMIER

Céline SEURIN
51, rue du Général de Gaulle
Beslé-sur-Vilaine
02 99 08 64 46



KINÉSITHÉRAPEUTE - OSTÉOPATHE

CABINET KINÉ

Brice AUBIN, Julien FICAMOS,
Catherine GAUDICHON,
Sébastien GUYON
1, rue de la bourdonnière
02 40 79 24 54

FICAMOS JULIEN

Kiné - Ostéopathe
1, rue de la bourdonnière
02 40 79 24 54

DOUET ANNE-SOPHIE

Ostéopathe
2, rue Henri de Boisfleury
02 40 87 89 47

DUFOURMANTEL LAURE

Ostéopathe, énergéticienne
21 rue du Vélodrome
06 98 47 35 57

LE GOFF XAVIER

Ostéopathe
Maison médicale
4 rue des Rochers
02 40 51 71 34



LABORATOIRE

BIOMÉDILAM

Laboratoire d'analyses
de biologie médicale
2, rue Henri de Boisfleury
02 40 81 58 80

MÉDECINS

DOCTEUR CARADEC
Médecin généraliste
32, boulevard de Courcelles
02 28 05 63 96

DOCTEUR FOUGÈRE
Médecin généraliste
32, boulevard de Courcelles
02 28 05 63 96

DOCTEUR DAN
Médecin généraliste
53, rue du général de Gaulle
Beslé-sur-Vilaine
09 51 81 67 31



OPTICIEN

OPTIC 2000
Opticien
Centre commercial des 3 rivières
02 40 51 16 91

ORTHOPHONISTE

OREAL RACHEL
Orthophoniste
1, rue de la bourdonnière
02 40 51 35 58

PHARMACIES

PHARMARCIE MEZERETTE
51 rue du Général de Gaulle,
Beslé-sur-Vilaine
02 40 87 21 23

PHARMACIE DES 3 RIVIÈRES
Centre commercial des 3 rivières
02 40 79 28 65



PODOLOGUE

HAMEL GUILLAUME
Pédicure - Podologue
34, bd de Courcelles
02 40 79 30 33



PSYCHOLOGUES

KATIA BOUJU, Psychologue,
neuropsychologue, hypnothérapeute
19, le Bas Luc
06 66 10 22 29

FUGUET LÉA
Maison médicale
4 rue des Rochers
06 66 69 20 70



SAGE-FEMME

FARCY NATHALIE
2 rue Henri de Boisfleury
06 68 56 09 01



VÉTÉRINAIRE

G3 VET
Clinique vétérinaire
3, avenue Jean Taillandier
02 40 79 21 88

DIVERS

BERNIER THIERRY
Magnétiseur
Rue de la houssine
06 65 50 70 99

JARD GWÉNAËLLE
Hypnothérapeute
15 rue de Guémené,
Guénouvry
02 40 51 16 48

MESRÉ JEAN-FRANÇOIS
Réflexologue
L'Institut - 4, rue de Beslé
06 86 20 56 03

SEURIN CÉLINE
Sophrologue
Pôle de santé - rue des rochers
07 83 67 24 48

VAUQUENU MARIE- CLAUDE
Modelages énergétiques
Guémené-Penfao
02 40 51 14 72

GONTIER YOANN
Reconstruction Post-Traumatique
et Résolution Problèmes Familiaux
Pôle Santé, rue des Rochers
06 73 41 53 31

HUE AMÉLIE
Éducatrice spécialisée
06 50 55 86 43

PORROT NATHALIE
Kinésologue
06 85 40 84 16

RICO STÉVEN
Arthérapie
17, Juzet
06 75 43 06 62

REV'ELLE BEAUTÉ
Thérapeute Energéticienne
7, route de Nozay
06 64 42 36 95

NUMÉROS UTILES

HÔPITAL DE REDON
8 avenue Étienne Gascon
REDON
Accueil :
02 99 71 71 71
Urgences :
02 99 71 71 96



EN MARS 2023, NOUVELLE ÉTAPE DANS LA COLLECTE DES DÉCHETS

1/3 des ordures ménagères (2 000 tonnes) est encore composé de déchets (épluchures ou restes de repas) qui finissent incinérés, voire enfouis. Ils constituent pourtant une vraie ressource à valoriser afin de nourrir les sols ou produire de l'énergie.

LE TRI DES BIO-DÉCHETS

REDON Agglomération proposera donc en mars 2023 plusieurs solutions afin de généraliser le tri à la source des déchets alimentaires sur l'ensemble du territoire :

- ✓ Pour les maisons individuelles : la dynamique initiée depuis plusieurs années autour du compostage sera renforcée : les foyers en maison individuelle avec jardin seront incités à composter à leur domicile (9 habitants sur 10).
- ✓ Pour les habitats collectifs : certains habitats collectifs volontaires (1 500 habitants) et les professionnels produisant moins de 5 tonnes de déchets alimentaires par an, pourront être accompagnés pour la mise en place de sites de compostage partagé.
- ✓ Pour les habitats en zone dense : où le compostage est plus difficile à pratiquer. Une collecte séparée en points d'apports volontaire sera déployée dans certains quartiers d'Allaire, Guéméné-Penfao, Plessé, Redon et Saint-Nicolas-de-Redon. Les agents de REDON Agglomération rencontreront les habitants concernés au 1^{er} trimestre 2023.

LA MODIFICATION DE LA FRÉQUENCE DE COLLECTE DES ORDURES MÉNAGÈRES

Ces nouvelles possibilités de tri auront pour conséquence d'amplifier la réduction des ordures ménagères produites sur le territoire. Pour plus de 8 habitants sur 10, le bac d'ordures ménagères (couvercle gris) n'est présenté que 12 fois ou moins sur l'ensemble de l'année.



En conséquence, à partir du 1^{er} mars 2023, la collecte des ordures ménagères interviendra 1 fois tous les 15 jours, en alternance des bacs jaunes.

Un nouveau calendrier de collecte vous sera adressé par courrier en février 2023.

Il indiquera les jours de collecte en alternance pour chaque commune.

D'ici là, le calendrier couvrant la période de janvier à février 2023 est à découper dans le magazine communautaire de décembre.

Vous pouvez également le retrouver sur internet en scannant le QR code suivant :



En cas de doute, une foire aux questions est disponible et consultable sur le site de REDON Agglomération : www.redon-agglomeration.bzh.

LE SRU (SERVICE RELATION À L'USAGER) EST JOIGNABLE PAR MAIL :

contact@redon-agglomeration.bzh

ou par téléphone le matin uniquement 02 99 70 34 34 - choix n°1.

Ce service est à la disposition des usagers pour mettre à jour leur compte et les conseiller sur les gestes de prévention de gestion des déchets.